

## الفصل : 1602 وزارة الصناعة والتجارة/دائرة مراقبة الشركات

**النشأة :** أنشئت دائرة مراقبة الشركات بموجب أحكام قانون الشركات رقم ( 22 ) لسنة 1997 وتعديلاته , والتي كانت احدى المديريات التابعة لوزارة الصناعة والتجارة حيث صدر لها نظام خاص بها المعروف بنظام التنظيم الاداري لدائرة مراقبة الشركات رقم ( 44 ) لسنة 2003.

**الرؤيا :** نتطلع لأن نكون دائرة متميزة في تقديم خدمات تسجيل الشركات وتنفيذ أدوات رقابية فعالة لضمان تفعيل مبادئ حوكمة الشركات وتوفير بيئة استثمارية آمنة ومتنامية.

**الرسالة :** تقديم خدمات تسجيل الشركات ومراقبتها وفق منظومة رقابية مالية وقانونية حفاظا على حقوق متلقي الخدمة من خلال العمل بروح الفريق واتباع أساليب الجودة الشاملة لتطوير الاقتصاد الوطني.

### مهام الوزارة / الدائرة:

- تسجيل مختلف أنواع الشركات داخل المملكة الأردنية الهاشمية.
- الرقابة القانونية والمالية والإدارية على الشركات القائمة لحماية ورعاية كافة الشركات المسجلة في المملكة .
- القيام بالدور الاسنادي والارشادي للشركات المتعثرة والقيام بالدراسات القانونية والمالية ذات العلاقة بالاستثمار وتصويب اوضاع الشركات المخالفة.
- توفير بيئة استثمارية ملائمة وجاذبة لرأس المال الوطني والاجنبي من خلال العمل على تحديث القوانين والتشريعات الخاصة بالشركات.
- تطبيق معايير الحوكمة الرشيدة الخاصة بالشركات وفقا للمعايير الدولية المتبعة في الشفافية وحقوق المساهمين وآليات عمل مجالس الادارات.

### الاهداف الوطنية التي تسهم الوزارة / الدائرة في تحقيقها:

- المشاركة في تطوير الاقتصاد الوطني من خلال تعميق مفهوم الاستثمار.
- المشاركة في الاصلاح الاداري للقطاع العام.

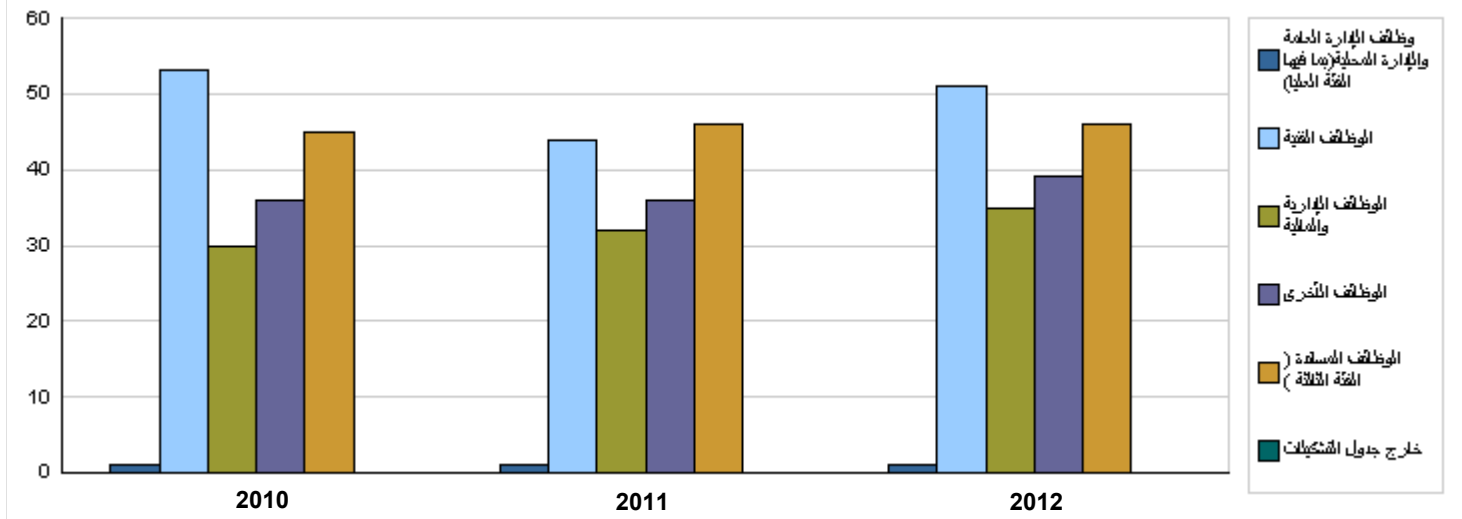
### أهم القضايا والتحديات التي تواجه الوزارة / الدائرة:

- نقص الموارد اللازمة في تغطية بعض السياسات والانشطة للدائرة.
- صعوبة المتابعة لبعض الشركات المسجلة لعدم وجود عنوان واضح ومعروف لها بسبب عدم وجود تشريع يلزمها بتحديد موقع دائم ومعروف وهذا ينعكس سلبا على قيام الدائرة بدورها الرقابي على مثل هذه الشركات.
- وجود ضعف بالوعي لدى طالبي التسجيل باجراءات التسجيل والاستحقاقات القانونية بالرغم من المنشورات التعريفية وتوضيحها على موقع الدائرة الالكتروني.
- عدم القدرة على استقطاب كوادر موهلة بسبب تدني الرواتب بالرغم من تزايد اعباء الدائرة في ظل قانون الشركات الجديد.

## الفصل : 1602 وزارة الصناعة والتجارة/دائرة مراقبة الشركات

الأهداف الإستراتيجية للوزارة / الدائرة و مؤشرات قياس الاداء									
القيمة المستهدفة			تقييم ذاتي أولي	القيمة المستهدفة	القيمة الفعلية	القيمة	سنة الأساس	مؤشر قياس الأداء	الهدف الإستراتيجي
1735	1635	1535	1435	961	868	848	2005	1	1 - المشاركة في تطوير الاقتصاد الوطني من خلال تعميق مفهوم الاستثمار
92%	91%	90%	89%	90%	84%	84.6%	2006	2	2 - تطوير أداء الموارد البشرية

أعداد الكوادر البشرية العاملة في الوزارة / الدائرة										
مقدر 2012			أولي 2011			فعلي 2010			الوظيفة	المجموعة
1	0	1	1	0	1	1	0	1	وظائف الإدارة العامة والإدارة المحلية (بما فيها الفئة العليا)	
51	21	30	44	19	25	53	18	35	الوظائف الفنية (مدقق، محاسب)	
35	10	25	32	9	23	30	9	21	الوظائف الإدارية والمالية	
39	9	30	36	8	28	36	8	28	الوظائف الأخرى	
46	14	32	46	14	32	45	14	31	وظائف المساندة (مراسل، سائق)	
172	54	118	159	50	109	165	49	116	المجموع	
0	0	0	0	0	0	0	0	0	خارج جدول التثكيلات	
172	54	118	159	50	109	165	49	116	المجموع الكلي	
822500	254504	567996	763000	239582	523418	691574	205397	486177	تكلفة الرواتب	



أبرز المعلومات عن الوزارة / الدائرة						
الرقم	الوصف	2008	2009	2010	2011	2012
1	عدد الشركات المسجلة سنويا	14858	14976	15223	16812	17000
2	حجم رؤوس الاموال المسجلة سنويا (مليون دينار)	1757	1205	868	1435	1535
3	ايرادات الدائرة (بالالف دينار)	14623	13472	11679	11830	11900

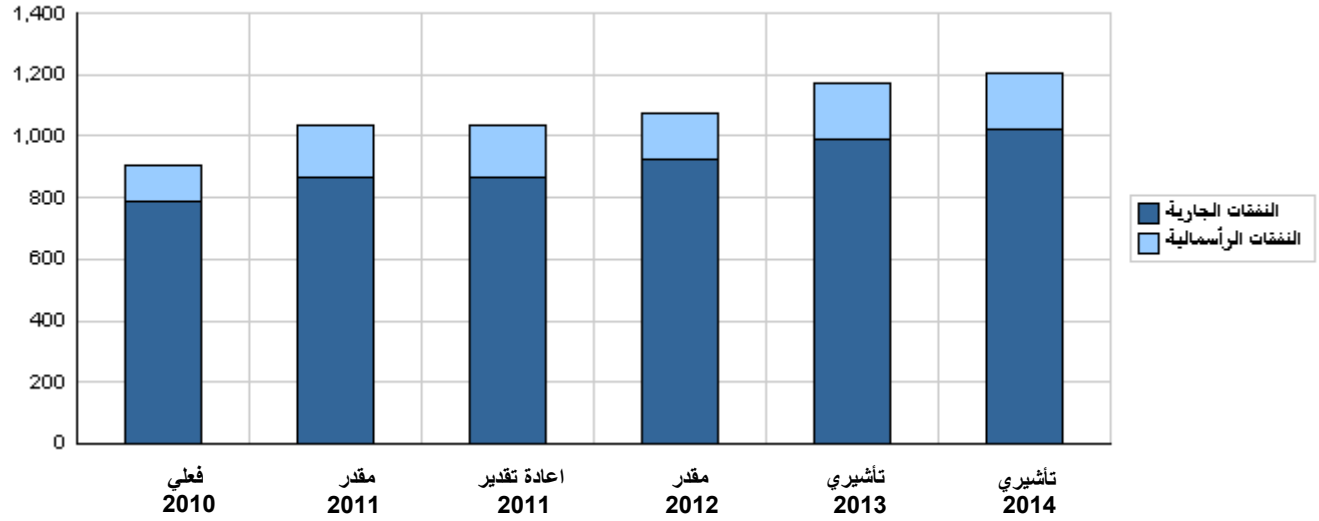
**الخلاصة الاجمالية لنفقات الفصل 1602 - وزارة الصناعة والتجارة/دائرة مراقبة الشركات  
للسنوات 2010 - 2014**

( بالدينار )

تأشيرى		مقدر	اعادة تقدير	مقدر	فعلي	الوصف	المجموعة
2014	2013	2012	2011	2011	2010		
<b>النفقات الجارية</b>							
836,500	811,500	755,500	703,300	703,300	640,574	الرواتب والاجور والعلاوات	2111
75,000	73,000	67,000	59,700	59,700	51,000	مساهمات الضمان الاجتماعي	2121
106,500	101,500	96,500	100,000	100,000	92,666	استخدام السلع والخدمات	2211
5,000	5,000	5,000	4,000	4,000	5,769	نفقات اخرى جارية	2821
1,023,000	991,000	924,000	867,000	867,000	790,009	مجموع النفقات الجارية	
<b>النفقات الرأسمالية</b>							
140,000	140,000	123,000	139,600	139,600	88,384	استخدام السلع والخدمات	2211
0	0	0	0	0	0	مباني وانشاءات	3111
40,000	40,000	30,000	30,000	30,000	26,582	اجهزة واليات ومعدات	3112
0	0	0	0	0	0	اصول ثابتة اخرى	3113
180,000	180,000	153,000	169,600	169,600	114,966	مجموع النفقات الرأسمالية	
180,000	180,000	153,000	169,600	169,600	114,966	خزينة	
1,203,000	1,171,000	1,077,000	1,036,600	1,036,600	904,975	مجموع النفقات الجارية والرأسمالية	

(بالالف دينار)

**رسم بياني للنفقات الجارية و الرأسمالية للسنوات 2010 - 2014**



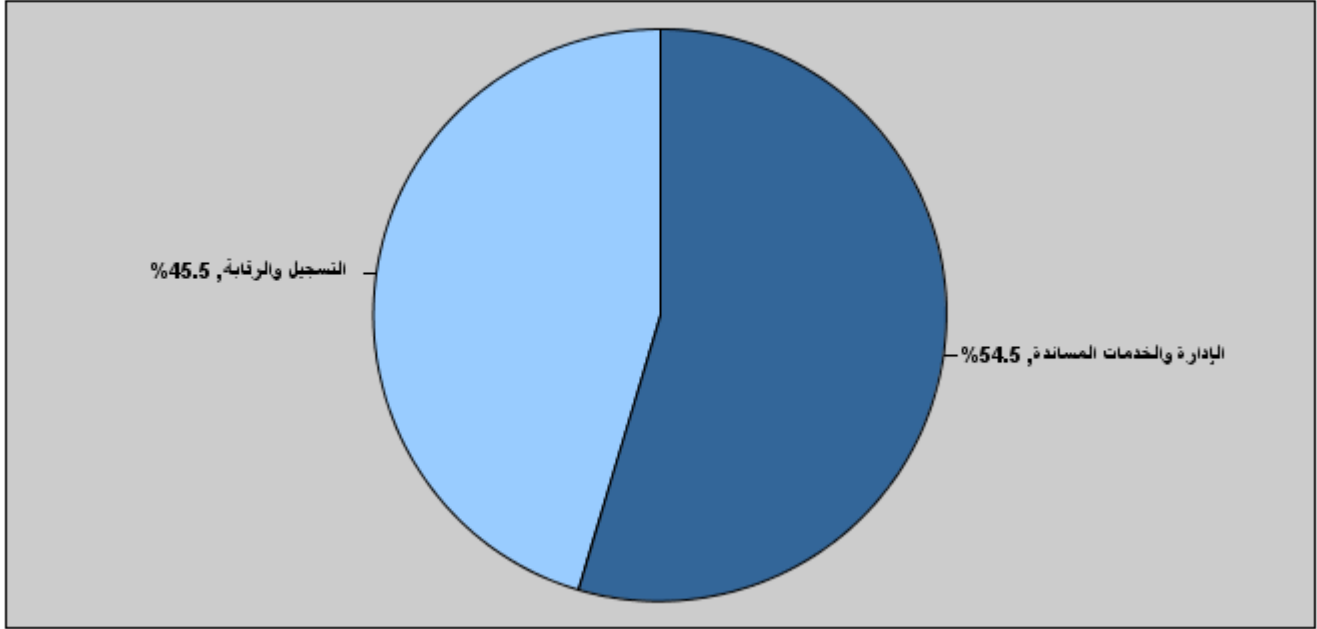
موازنة الفصل 1602 - وزارة الصناعة والتجارة/دائرة مراقبة الشركات

لعام 2012 موزعة حسب البرنامج

( بالدينار )

البرنامج	الوصف	النفقات الجارية	النفقات الرأسمالية	إجمالي النفقات
2901	الإدارة والخدمات المساندة	497,200	90,000	587,200
2905	التسجيل والرقابة	426,800	63,000	489,800
	المجموع	924,000	153,000	1,077,000

إجمالي النفقات لعام 2012 موزعة حسب البرامج



المخصصات المقدرة للإثبات موزعة حسب البرامج للسنوات 2010 - 2014

البرنامج	2010	2011	2012	2013	2014
2901	133606	150029	156372	161176	165981
2905	113278	120805	140015	156361	161576
المجموع	246884	270834	296387	317537	327557

موازنة الفصل 1602 - وزارة الصناعة والتجارة/دائرة مراقبة الشركات موزعة حسب البرنامج

2901 برنامج الإدارة والخدمات المساندة	
<b>هدف البرنامج :</b>	
يهدف هذا البرنامج الى تطوير مستوى الموارد البشرية من تدريب وتفويض صلاحيات, وإحلال وظيفي ونشر وتطبيق مفهوم الاقتصاد المعرفي واعداد البرامج الالكترونية التي تساعد الدائرة على القيام بمهامها على اكمل وجه وبالسرع المطلوبة والوصول الى مستويات متميزة من درجات الرضى الوظيفي ودرجات رضى متلقي الخدمة على حد سواء.	
<b>الهدف الإستراتيجي المرتبط بالبرنامج :</b>	
تطوير اداء الموارد البشرية.	
<b>المديريات المرتبطة بالبرنامج :</b>	
1- مديرية الادارة العامة ( شؤون الموظفين, اللوازم, الحركة). 2- الشؤون المالية. 3- مديرية الحاسوب. 4- مكتب المراقب. 5- مديرية المعرفة. 6- وحدة الرقابة الداخلية.	
<b>الخدمات التي يقدمها البرنامج :</b>	
تقديم الدعم المالي والاداري لكافة برامج ومشاريع الدائرة.	
<b>الكوادر العاملة بالبرنامج :</b>	
ينفذ البرنامج من خلال كادر وظيفي يقدر في عام 2011 بنحو ( 52 ) موظفا منهم ( 36 ) ذكور و ( 16 ) إناث .	

مؤشرات قياس أداء البرنامج

مؤشر قياس الأداء		سنة لاساس	القيمة الفعلية	القيمة المستهدفة	تقييم ذاتي اولى	القيمة المستهدفة		
		القيمة	2010	2011	2011	2012	2013	2014
1	الوقت اللازم لانجاز المعاملة/دقيقة	2006	45	35	25	25	25	25

مخصصات برنامج الإدارة والخدمات المساندة حسب الأنشطة والمشاريع (بالدينار)

الأنشطة و المشاريع		فعلي	مقدر	إعادة تقدير	مقدر	تأشيري	
		2010	2011	2011	2012	2013	2014
النفقات الجارية		433,788	487,110	487,110	497,200	512,800	528,400
601 الخدمات الإدارية والمساندة		433,788	487,110	487,110	497,200	512,800	528,400
النفقات الرأسمالية		41,444	105,600	105,600	90,000	110,000	110,000
001 مشروع الإدارة		31,452	90,600	90,600	85,000	105,000	105,000
002 صيانة وتأهيل المبنى الجديد		9,992	15,000	15,000	5,000	5,000	5,000
البرنامج / خزينة		41,444	105,600	105,600	90,000	110,000	110,000
مجموع البرنامج		475,232	592,710	592,710	587,200	622,800	638,400

موازنة الفصل 1602 - وزارة الصناعة والتجارة/دائرة مراقبة الشركات موزعة حسب البرنامج

2905 برنامج التسجيل والرقابة						
<p><b>هدف البرنامج :</b> يهدف هذا البرنامج الى تحقيق مستوى متميز في تسجيل الشركات والرقابة عليها وفق الوسائل والمعايير الدولية. <b>الهدف الإستراتيجي المرتبط بالبرنامج :</b> المشاركة في تطوير الاقتصاد الوطني من خلال تعميق مفهوم الاستثمار.</p> <p><b>المديريات المرتبطة بالبرنامج :</b></p> <ol style="list-style-type: none"> <li>1- مديرية التسجيل .</li> <li>2- مديرية الرقابة المالية.</li> <li>3- مديرية الشؤون القانونية.</li> <li>4- مديرية التدقيق.</li> <li>5- مديرية المعرفة.</li> </ol> <p><b>الخدمات التي يقدمها البرنامج :</b></p> <p>يعمل هذا البرنامج على تطوير خدمات التسجيل وخدمات ما بعد التسجيل من خلال :</p> <ul style="list-style-type: none"> <li>- توثيق وحصر اجراءات العمل وتحقيق مستويات متميزة من رضى متلقي الخدمة.</li> <li>- تطوير عمليات الارشاد والتوجيه الالكترونية.</li> <li>- تعزيز آليات الرقابة السابقة واللاحقة على الشركات واناقد المتعثر منها.</li> <li>- تطوير التشريعات بما يعزز الشراكة مع القطاع الخاص.</li> <li>- حماية حقوق المساهمين والشركاء واصحاب الحقوق.</li> </ul> <p><b>الكوادر العاملة بالبرنامج :</b> ينفذ البرنامج من خلال كادر وظيفي يقدر في عام 2011 بنحو ( 107 ) موظفا منهم ( 73 ) ذكور و ( 34 ) إناث .</p>						
<b>مؤشرات قياس أداء البرنامج</b>						
القيمة المستهدفة			تقيم ذاتي	القيمة	القيمة	سنة
2014	2013	2012	اولي	المستهدفة	الفعلية	الاساس
19000	18000	17000	2011	2011	2010	القيمة
110	120	130	16812	16000	15223	7670
1 2005 عدد الشركات المسجلة/ (سنويا)						
2 2005 عددالشركات المخالفة للقانون						
<b>مخصصات برنامج التسجيل والرقابة حسب الانشطة والمشاريع (بالدينار)</b>						
تأشيري		مقدر	إعادة تقدير	مقدر	فعلي	الأنشطة و المشاريع
2014	2013	2012	2011	2011	2010	
494,600	478,200	426,800	379,890	379,890	356,221	التفقات الجارية
494,600	478,200	426,800	379,890	379,890	356,221	601 التوثيق والتسجيل والمراقبة على الشركات
70,000	70,000	63,000	64,000	64,000	73,522	التفقات الراسمالية
70,000	70,000	63,000	64,000	64,000	73,522	001 مشروع ادارة برنامج التسجيل والرقابة
70,000	70,000	63,000	64,000	64,000	73,522	البرنامج / خزينة
564,600	548,200	489,800	443,890	443,890	429,743	مجموع البرنامج

## الفصل : 1602 وزارة الصناعة والتجارة/دائرة مراقبة الشركات

**الرؤية:** نتطلع لأن نكون دائرة متميزة في تقديم خدمات تسجيل الشركات وتنفيذ أدوات رقابية فعالة لضمان تفعيل مبادئ حوكمة الشركات وتوفير بيئة استثمارية آمنة ومنتامية.

**الرسالة:** تقديم خدمات تسجيل الشركات ومراقبتها وفق منظومة رقابية مالية وقانونية حفاظا على حقوق متلقي الخدمة من خلال العمل بروح الفريق واتباع أساليب الجودة الشاملة لتطوير الاقتصاد الوطني.

**الاطار القانوني:** قانون الشركات رقم (22) لسنة 1997 وتعديلاته.

**الخطة الاستراتيجية للوزارة / الدائرة :**

**سنة الاعداد : 2009          الفترة الزمنية التي تغطيها الخطة : 2009-2012          تاريخ آخر تحديث للخطة : 2009**

<b>الأهداف الإستراتيجية للوزارة / الدائرة و مؤشرات قياس الاداء</b>										
القيمة المستهدفة			تقييم ذاتي اولي	القيمة المستهدفة	القيمة الفعلية	القيمة الأساس		مؤشر قياس الأداء	الهدف الإستراتيجي	
						القيمة	سنة الأساس			
2014	2013	2012	2011	2011	2010	القيمة	2005	1	1 - المشاركة في تطوير الاقتصاد الوطني من خلال تعميق مفهوم الاستثمار	
1735	1635	1535	1435	961	868	848	2005	1	1 - المشاركة في تطوير الاقتصاد الوطني من خلال تعميق مفهوم الاستثمار	
92%	91%	90%	89%	90%	84%	84.6%	2006	2	2 - تطوير أداء الموارد البشرية	
<b>البرامج التي تحقق الأهداف الاستراتيجية ومؤشرات قياس الاداء</b>										
القيمة المستهدفة			تقييم ذاتي اولي	القيمة المستهدفة	القيمة الفعلية	القيمة الأساس		مؤشر قياس الأداء	البرنامج	الهدف
						القيمة	سنة الأساس			
2014	2013	2012	2011	2011	2010	القيمة	2005	1	2905	1
19000	18000	17000	16812	16000	15223	7670	2005	1	التسجيل والرقابة	عدد الشركات المسجلة/ (سنويا)
110	120	130	165	130	150	300	2005	2		عدد الشركات المخالفة للقانون
25	25	25	25	25	35	45	2006	1	2901	2
<b>مخصصات البرامج</b>										
						البرنامج		الهدف		
تأشيري	تأشيري	مقدر	اعادة تقدير	مقدر	فعلّي					
2014	2013	2012	2011	2011	2010					
494600	478200	426800	379890	379890	356221	جارية		التسجيل والرقابة	2905	1
70000	70000	63000	64000	64000	73522	رأسمالية				
564600	548200	489800	443890	443890	429743	المجموع		الإدارة والخدمات المساندة	2901	2
528400	512800	497200	487110	487110	433788	جارية				
110000	110000	90000	105600	105600	41444	رأسمالية				
638400	622800	587200	592710	592710	475232	المجموع				
1023000	991000	924000	867000	867000	790009	مجموع الجارية				
180000	180000	153000	169600	169600	114966	مجموع الرأسمالية				
1203000	1171000	1077000	1036600	1036600	904975	مجموع الفصل				

<b>مخصصات الأنشطة الجارية حسب البرنامج</b>										
						البرنامج		الهدف		
تأشيري	تأشيري	مقدر	اعادة تقدير	مقدر	فعلّي	الأنشطة				
2014	2013	2012	2011	2011	2010					
494600	478200	426800	379890	379890	356221	التوثيق والتسجيل والمراقبة على الشركات		601	2905	
494600	478200	426800	379890	379890	356221	مجموع البرنامج				
528400	512800	497200	487110	487110	433788	الخدمات الإدارية والمساندة		601	2901	
528400	512800	497200	487110	487110	433788	مجموع البرنامج				
1023000	991000	924000	867000	867000	790009	المجموع				

<b>مخصصات المشاريع الرأسمالية حسب البرنامج</b>										
						البرنامج		الهدف		
تأشيري	تأشيري	مقدر	اعادة تقدير	مقدر	فعلّي	المشاريع				
2014	2013	2012	2011	2011	2010					
70000	70000	63000	64000	64000	73522	مشروع ادارة برنامج التسجيل والرقابة		001	2905	
70000	70000	63000	64000	64000	73522	مجموع البرنامج				
105000	105000	85000	90600	90600	31452	مشروع الإدارة		001	2901	
5000	5000	5000	15000	15000	9992	صيانة وتأهيل المبنى الجديد		002		
110000	110000	90000	105600	105600	41444	مجموع البرنامج				
180000	180000	153000	169600	169600	114966	المجموع				

الخلاصة الإجمالية للنفقات الجارية للسنوات 2010 - 2014

( بالدينار )

الفصل : 1602 وزارة الصناعة والتجارة/دائرة مراقبة الشركات

المجموعة	المادة	الوصف	فعلي 2010	مقدر 2011	اعادة تقدير 2011	مقدر 2012	تأشيري 2013	تأشيري 2014
21		تعويضات العاملين						
2111		الرواتب والأجور والعلوات						
101		الموظفون المصنفون	40156	33880	33880	34300	36500	37500
102		الموظفون غير المصنفين	133863	137500	137500	151300	162900	167800
103		الموظفون بعقود	59405	76000	76000	81000	84200	86700
105		علاوة غلاء المعيشة الشخصية	259210	305800	305800	320600	345800	356300
106		علاوة غلاء المعيشة العائلية	18903	20400	20400	22500	26000	26700
107		العلاوة الاساسية	51045	49000	49000	53500	57200	59000
110		علاوة العمل الاضافي	0	1500	1500	1500	1600	1700
111		العلاوة الاضافية	10463	9620	9620	13700	15100	15600
112		علاوات اخرى	665	0	0	0	0	0
113		علاوة النقل	31384	33600	33600	36500	38800	40000
114		بدل تنقلات	20480	21000	21000	24600	26400	27200
116		مكافآت الموظفين	15000	15000	15000	16000	17000	18000
		المجموع	640574	703300	703300	755500	811500	836500
2121		مساهمات الضمان الاجتماعي						
301		الضمان الاجتماعي	51000	59700	59700	67000	73000	75000
		المجموع	51000	59700	59700	67000	73000	75000
22		استخدام السلع والخدمات						
2211		استخدام السلع و الخدمات						
202		الهاتف والتلكس والبرق والبريد	9042	10400	10400	11000	11000	11000
203		الماء	0	7000	7000	0	0	0
204		الكهرباء	0	11000	11000	0	0	0
205		المحروقات	2324	3500	3500	4000	4500	5000
206		صيانة الآلات والأثاث ولوازمها	36968	14000	14000	15500	15500	15500
207		صيانة السيارات والآليات ولوازمها	952	1500	1500	2000	2000	2000
208		صيانة وإصلاحات الأبنية ولوازمها	3490	1100	1100	4000	4000	4000
209		قرطاسية مختلفة ومطبوعات و لوازم مكتبية	33942	34000	34000	37000	38500	39000
210		مواد وخامات - (عاشة، البسة، أدوية، أفلام، الخ...)	1998	3000	3000	3000	3500	4000
211		التنظيفات ولوازمها - منها عقود التنظيفات	0	3500	3500	3000	3500	4000
212		التأمين	966	2000	2000	2500	3500	4000
213		السفر في المهمات الرسمية	998	3000	3000	4000	4500	5000
214		مصرفات سلع وخدمات اخرى	1986	6000	6000	10500	11000	13000
		المجموع	92666	100000	100000	96500	101500	106500
28		نفقات أخرى						
2821		نفقات اخرى جارية						
303		البعثات العلمية والدورات التدريبية	5769	4000	4000	5000	5000	5000
		المجموع	5769	4000	4000	5000	5000	5000
		مجموع الفصل	790009	867000	867000	924000	991000	1023000



الإدارة والخدمات المساندة							2901	البرنامج
الخدمات الإدارية والمساندة							601	النشاط
تأشيري 2014	تأشيري 2013	مقدر 2012	اعادة تقدير 2011	مقدر 2011	فعلي 2010	الوصف	المادة/ البند	المجموعة
						تعويضات العاملين		21
						الرواتب والأجور والعلوات		2111
19000	18500	18000	16940	16940	18156	الموظفون المصنفون		101
76000	73900	71700	68200	68200	63863	الموظفون غير المصنفين		102
41300	40500	40000	38000	38000	29405	الموظفون يعقود		103
161600	158500	155500	156820	156820	139210	علاوة غلاء المعيشة الشخصية		105
11700	11400	11000	10200	10200	7903	علاوة غلاء المعيشة العائلية		106
28000	27200	26500	24500	24500	18925	العلاوة الاساسية		107
1700	1600	1500	1500	1500	0	علاوة العمل الاضافي		110
5600	5400	5200	4000	4000	3283	العلاوة الاضافية		111
0	0	0	0	0	665	علاوات اخرى		112
20500	20000	19300	16800	16800	17884	علاوة النقل		113
7500	7300	7000	10500	10500	7480	بذل تنقلات		114
10000	9000	8000	7500	7500	6000	مكافآت الموظفين		116
382900	373300	363700	354960	354960	312774	المجموع		
						مساهمات الضمان الاجتماعي		2121
37000	36000	35000	30150	30150	25500	الضمان الاجتماعي	301	
37000	36000	35000	30150	30150	25500	المجموع		
						استخدام السلع والخدمات		22
						استخدام السلع والخدمات		2211
11000	11000	11000	10400	10400	9042	الهاتف والتلكس والبرق والبريد		202
0	0	0	7000	7000	0	الماء		203
0	0	0	11000	11000	0	الكهرباء		204
5000	4500	4000	3500	3500	2324	المحروقات		205
15500	15500	15500	14000	14000	36968	صيانة الآلات والاثاث ولوازمها		206
2000	2000	2000	1500	1500	952	صيانة السيارات والاليات ولوازمها		207
4000	4000	4000	1100	1100	3490	صيانة وإصلاحات الابنية ولوازمها		208
39000	38500	37000	34000	34000	33942	قرطاسية مختلفة ومطبوعات و لوازم مكتبية		209
4000	3500	3000	3000	3000	1998	مواد وخامات - إعاشة،البسة،أدوية،أفلام،الخ...		210
4000	3500	3000	3500	3500	0	التنظيفات ولوازمها - منها عقود التنظيفات		211
4000	3500	2500	2000	2000	966	التأمين		212
5000	4500	4000	3000	3000	998	السفر في المهمات الرسمية		213
13000	11000	10500	6000	6000	1986	مصروفات سلع وخدمات اخرى		214
106500	101500	96500	100000	100000	92666	المجموع		
						نفقات أخرى		28
						نفقات أخرى جارية		2821
2000	2000	2000	2000	2000	2848	البعثات العلمية والدورات التدريبية	303	
2000	2000	2000	2000	2000	2848	المجموع		
528400	512800	497200	487110	487110	433788	مجموع النشاط		
528400	512800	497200	487110	487110	433788	مجموع البرنامج		

التوثيق والتسجيل والمراقبة على الشركات						601	البرنامج	2905	التسجيل والرقابة
التوثيق والتسجيل والمراقبة على الشركات						601	النشاط	601	التسجيل والرقابة
تأشيرتي 2014	تأشيرتي 2013	مقدر 2012	اعادة تقدير 2011	مقدر 2011	فعلي 2010	الوصف	المادة / البند	المجموعة	
						تعويضات العاملين		21	
						الرواتب والأجور والعلوات		2111	
18500	18000	16300	16940	16940	22000	الموظفون المصنفون		101	
91800	89000	79600	69300	69300	70000	الموظفون غير المصنفين		102	
45400	43700	41000	38000	38000	30000	الموظفون بعقود		103	
194700	187300	165100	148980	148980	120000	علاوة علاء المعيشة الشخصية		105	
15000	14600	11500	10200	10200	11000	علاوة علاء المعيشة العائلية		106	
31000	30000	27000	24500	24500	32120	العلاوة الاساسية		107	
10000	9700	8500	5620	5620	7180	العلاوة الاضافية		111	
19500	18800	17200	16800	16800	13500	علاوة النقل		113	
19700	19100	17600	10500	10500	13000	بدل تنقلات		114	
8000	8000	8000	7500	7500	9000	مكافآت الموظفين		116	
453600	438200	391800	348340	348340	327800	المجموع			
						مساهمات الضمان الاجتماعي		2121	
38000	37000	32000	29550	29550	25500	الضمان الاجتماعي		301	
38000	37000	32000	29550	29550	25500	المجموع			
						نفقات أخرى		28	
						نفقات اخرى جارية		2821	
3000	3000	3000	2000	2000	2921	البعثات العلمية والدورات التدريبية		303	
3000	3000	3000	2000	2000	2921	المجموع			
494600	478200	426800	379890	379890	356221	مجموع النشاط			
494600	478200	426800	379890	379890	356221	مجموع البرنامج			
1023000	991000	924000	867000	867000	790009	مجموع الفصل			

الخلاصة الإجمالية للنفقات الرأسمالية للسنوات 2010 - 2014

( بالدينار )

الفصل : 1602 وزارة الصناعة والتجارة/دائرة مراقبة الشركات

تأشيرتي 2014	تأشيرتي 2013	مقدر 2012	اعادة تقدير 2011	مقدر 2011	فعلي 2010	الوصف	المادة	المجموعة
						التفقات		
						استخدام السلع والخدمات		22
						استخدام السلع والخدمات		2211
5000	5000	5000	15000	15000	9992	صيانة واصلاحات المباني والمرافق	510	
135000	135000	118000	124600	124600	78392	نفقات ادامة وتشغيل	512	
140000	140000	123000	139600	139600	88384	المجموع		
						اصول ثابتة		
						اصول غير مالية		31
						اجهزة و البيات ومعدات		3112
40000	40000	30000	30000	30000	26582	معدات وآلات واجهزة	505	
40000	40000	30000	30000	30000	26582	المجموع		
180000	180000	153000	169600	169600	114966	مجموع الفصل		

النفقات الرأسمالية حسب البرنامج والمشاريع للسنوات 2010 - 2014

( بالدينار )

وزارة الصناعة والتجارة/دائرة مراقبة الشركات

الفصل : 1602

البرنامج : 2901 الإدارة والخدمات المساندة								
المشروع : 001 مشروع الإدارة								
مصدر التمويل : 102001 رأسمالية - خزينة								
المجموعة	المادة / البند	الوصف	فعلي 2010	مقدر 2011	اعادة تقدير 2011	مقدر 2012	تأشيري 2013	تأشيري 2014
22		استخدام السلع والخدمات						
2211		استخدام السلع والخدمات						
512		نفقات ادامة و تشغيل						
006		صيانة الاجهزة والالات والمعدات	0	30000	30000	5000	5000	5000
011		مصاريف بناء القدرات	4870	5600	5600	15000	15000	15000
999		متفرقة	0	25000	25000	45000	45000	45000
		مجموع المادة	4870	60600	60600	65000	65000	65000
31		اصول غير مالية						
3112		اجهزة و البيات ومعدات						
505		معدات وآلات واجهزة						
001		اجهزة حاسوب وتوايحه	11827	15000	15000	25000	25000	25000
003		اجهزة ومعدات مكتبية	14755	15000	15000	15000	15000	15000
		مجموع المادة	26582	30000	30000	40000	40000	40000
		مجموع المشروع / خزينة	31452	90600	90600	105000	105000	105000
المشروع : 002 صيانة وتأهيل المبنى الجديد								
مصدر التمويل : 102001 رأسمالية - خزينة								
المجموعة	المادة / البند	الوصف	فعلي 2010	مقدر 2011	اعادة تقدير 2011	مقدر 2012	تأشيري 2013	تأشيري 2014
22		استخدام السلع والخدمات						
2211		استخدام السلع والخدمات						
510		صيانة واصلاحات المباني والمرافق						
009		تحديث واصلاحات ابنية مختلفة	9992	15000	15000	5000	5000	5000
		مجموع المادة	9992	15000	15000	5000	5000	5000
		مجموع المشروع / خزينة	9992	15000	15000	5000	5000	5000
		مجموع البرنامج	41444	105600	105600	110000	110000	110000

النفقات الرأسمالية حسب البرنامج والمشاريع للسنوات 2010 - 2014

						الفصل : 1602		وزارة الصناعة والتجارة/دائرة مراقبة الشركات	
						البرنامج : 2905		التسجيل والرقابة	
						المشروع : 001		مشروع ادارة برنامج التسجيل والرقابة	
						مصدر التمويل : 102001		رأسمالية - خزينة	
تأشيرتي 2014	تأشيرتي 2013	مقدر 2012	اعادة تقدير 2011	مقدر 2011	فعلي 2010	الوصف	المادة / البند	المجموعة	
						استخدام السلع والخدمات		22	
						استخدام السلع والخدمات		2211	
						نفقات ادامة و تشغيل	512		
30000	30000	30000	26000	26000	29273	ارشفة وتوثيق	014		
40000	40000	33000	38000	38000	44249	مصاريف الحوسبة و عمليات الأتمتة	036		
70000	70000	63000	64000	64000	73522	مجموع المادة			
70000	70000	63000	64000	64000	73522	مجموع المشروع / خزينة			
70000	70000	63000	64000	64000	73522	مجموع البرنامج			
180000	180000	153000	169600	169600	114966	مجموع الفصل			