

## الفصل : 2002 وزارة الطاقة والثروة المعدنية / سلطة المصادر الطبيعية

**النشأة :** أنشئت سلطة المصادر الطبيعية بموجب قانون تنظيم شؤون المصادر الطبيعية المؤقت رقم (37) لسنة 1965، وفي عام 1968 عندما صدر قانون تنظيم شؤون المصادر الطبيعية رقم (12) لسنة 1968، أصبحت تحمل اسم سلطة المصادر الطبيعية

**الرؤيا :** الإستغلال الأمثل للثروات المعدنية وتطوير وإيجاد مصادر محلية بديلة للطاقة

**الرسالة :** زيادة مساهمة القطاع في رفد وتقوية الإقتصاد الوطني من خلال رفع نسبة مساهمته في الناتج المحلي الإجمالي

### مهام الوزارة / الدائرة:

- وضع السياسات اللازمة لتطوير واستغلال الثروات المعدنية ومصادر الطاقة
- إجراء الدراسات والمسوحات الجيولوجية والحيوفيزيائية والجيوكيميائية والفنية والدراسات الاقتصادية للمصادر الطبيعية في المملكة
- وضع الخطط والبرامج لتطبيق التشريعات المتعلقة بالمجالات المتعددة للثروة الطبيعية في الأردن
- التعاون مع المؤسسات الدولية المتعددة في مجال البترول والتعدين والدراسات الجيولوجية
- الإشراف على أعمال التنقيب عن البترول والمعادن في المملكة وعقد الاتفاقيات الدولية الخاصة بالتنقيب عن البترول والتعدين
- زيادة إسهام قطاع التعدين في الناتج المحلي الإجمالي وذلك عن طريق توفير كافة المعلومات اللازمة لتشجيع الاستثمار
- إصدار رخص التنقيب والمقالع وحقوق التعدين

### الاهداف الوطنية التي تسهم الوزارة / الدائرة في تحقيقها:

- المساهمة في زيادة الناتج المحلي الإجمالي
- جلب التكنولوجيا الحديثة في مجال استغلال الثروات الطبيعية في الأردن
- المساهمة في تنمية المجتمع المحلي من خلال تشجيع الاستثمار في الثروات الطبيعية في مختلف مناطق المملكة
- زيادة فرص الاستثمار في مجال المصادر الطبيعية من خلال توفير البيئة الاستثمارية المناسبة

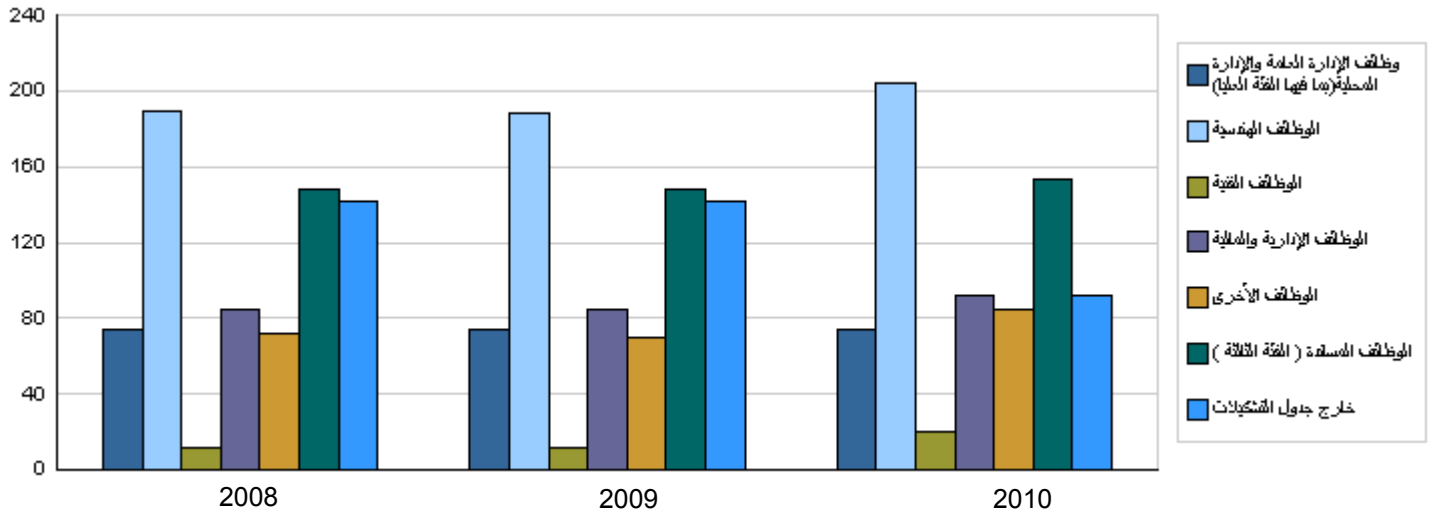
### أهم القضايا والتحديات التي تواجه الوزارة / الدائرة:

- الافتقار الى مصادر محلية للطاقة التجارية
- ارتفاع الكلفة المالية للتنقيب عن البترول وانخفاض أسعار النفط سيقلل من استثمارات الشركات الصغيرة والمتوسطة الحجم في التنقيب عن البترول
- الافتقار الى خامات فلزية ثمينة وصخور صناعية
- نقص الخبرات المحلية في مجال تأهيل الخامات المعدنية
- تقنيات استغلال الصخور الزيتية لا زالت في مرحلة التطوير وتحتاج الى سنوات لإثبات الجدوى التقنية والإقتصادية
- ارتفاع أسعار بدلات إيجار الأراضي مما انعكس سلبا على قطاع التعدين
- عدم وجود اكتشافات بترولية جديدة
- عدم توفر البنية التحتية للتنقيب عن البترول ( الخدمات الفنية )

الفصل : 2002 وزارة الطاقة والثروة المعدنية / سلطة المصادر الطبيعية

الأهداف الإستراتيجية للوزارة / الدائرة و مؤشرات قياس الاداء									
القيمة المستهدفة			تقييم ذاتي اولي	القيمة المستهدفة	القيمة الفعلية	القيمة	سنة الأساس	مؤشر قياس الأداء	الهدف الإستراتيجي
2012	2011	2010	2009	2009	2008	2008	2006	1	
%12	%12	%11	%11	%11	%10.5	%10.8	2006	مساهمة قطاع التعدين في الناتج المحلي الاجمالي	1 - تنظيم وتطوير وإدارة عمل سلطة المصادر الطبيعية وتحديث التشريعات لتحقيق زيادة الاستثمارات في قطاع التعدين والبتروال
%90	%85	%80	%75	%80	%75	%70	2007	نسبة إنجاز الدراسات الجيولوجية	2 - إجراء الدراسات والمسوحات الجيولوجية (جيولوجية ، جيوفيزيائية ، جيوكيميائية ، تنقيبية ) لبناء قاعدة معلومات تساهم في تشجيع الاستثمار

أعداد الكوادر البشرية العاملة في الوزارة / الدائرة			
مقدر 2010	أولي 2009	فعلي 2008	المجموعة
74	74	74	وظائف الإدارة العامة والإدارة المحلية (بما فيها الفئة العليا)
57	52	52	الوظائف الهندسية
7	2	4	مهندس فني مشارك
140	134	133	متنوعة (قياس،مساحة،...)
20	12	12	(مبرمج،محلل نظم،...)
92	85	85	الوظائف الفنية
85	70	72	وظائف إدارية ومالية
153	148	148	الوظائف الأخرى (جيولوجي،جيوفيزيائي،...)
			الوظائف المساندة ( الفئة الثالثة )
			موظف مساند (سائق،مراسل،...)
			المجموع
92	142	142	مهندسين ،حرفيين،خدمات مساندة
			خارج جدول التثكيلات
			المجموع الكلي
641	648	657	عدد الذكور
79	71	65	عدد الاناث



أبرز المعلومات عن الوزارة / الدائرة						
الرقم	الوصف	2006	2007	2008	2009	2010
1	الإيرادات المختلفة (رسوم تعدين ، ترخيص المقالع ، غرامات ، ..... ) / بالألف دينار	900	1700	1300	1700	1500
2	عدد المقالع المرخصة في الأردن	263	263	254	275	300
3	عدد الخرائط الجيولوجية المنجزة	5	5	2	6	11
4	عدد محطات الرصد الزلزالي	20	20	26	53	53
5	عدد إتفاقيات المشاركة في الإنتاج الموقعة	1	2	6	6	7

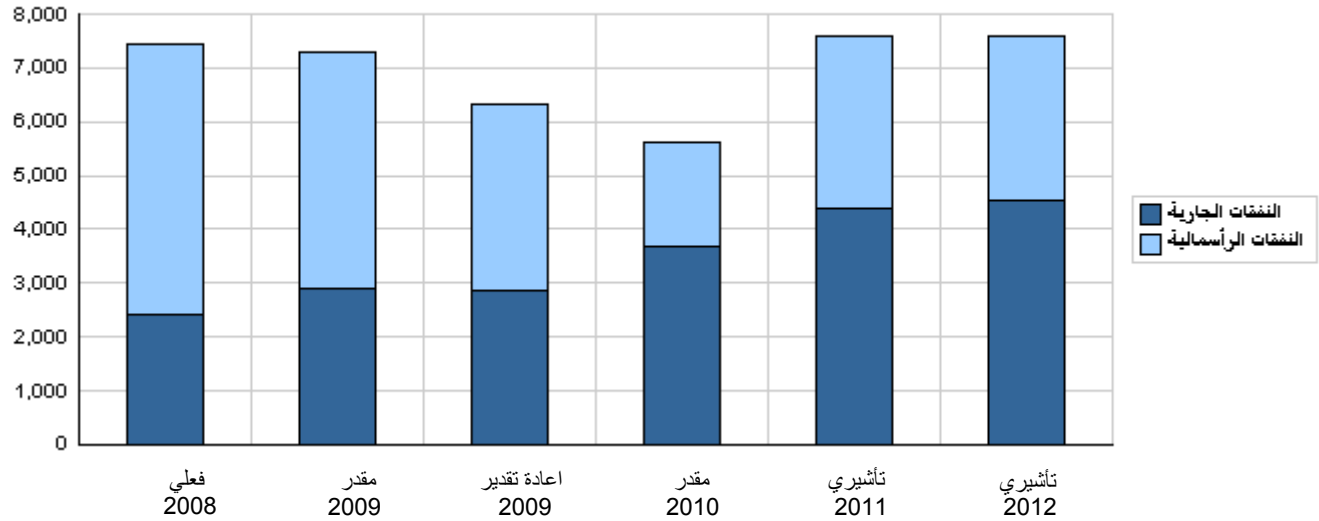
الخلاصة الاجمالية لنفقات وزارة الطاقة والثروة المعدنية / سلطة المصادر الطبيعية للسنوات 2008 - 2012

( بالدينار )

تأشيرتي	مقدر	اعادة تقدير	مقدر	فعلي	الوصف	المجموعة
2012	2011	2010	2009	2008		
<b>النفقات الجارية</b>						
3,390,000	3,273,000	2,824,000	2,482,630	2,482,630	الرواتب والأجور والعلوات	2111
209,000	202,000	165,500	128,000	132,000	مساهمات الضمان الاجتماعي	2121
929,000	896,000	669,500	239,370	267,000	استخدام السلع والخدمات	2211
20,000	20,000	18,000	20,000	24,000	نفقات اخرى جارية	2821
4,548,000	4,391,000	3,677,000	2,870,000	2,905,630	مجموع النفقات الجارية	
<b>النفقات الرأسمالية</b>						
152,000	145,000	134,000	755,500	899,500	الرواتب والأجور والعلوات	2111
17,000	16,000	13,000	38,000	60,000	مساهمات الضمان الاجتماعي	2121
326,000	302,000	291,000	620,000	819,500	استخدام السلع والخدمات	2211
1,995,000	2,085,000	865,000	955,000	1,169,000	نفقات اخرى رأسمالية	2822
72,000	62,000	91,000	360,000	455,000	مباني وانشاءات	3111
178,000	338,000	285,000	453,000	653,500	أجهزة و البات ومعدات	3112
20,000	30,000	0	22,000	31,000	اصول ثابتة اخرى	3113
290,000	222,000	257,000	260,500	312,500	مخزونات	3122
3,050,000	3,200,000	1,936,000	3,464,000	4,400,000	مجموع النفقات الرأسمالية	
3,050,000	3,200,000	1,936,000	3,464,000	4,400,000	خزينة	
7,598,000	7,591,000	5,613,000	6,334,000	7,305,630	مجموع النفقات الجارية و الرأسمالية	

(بالآلف دينار)

رسم بياني للنفقات الجارية و الرأسمالية للسنوات 2008 - 2012

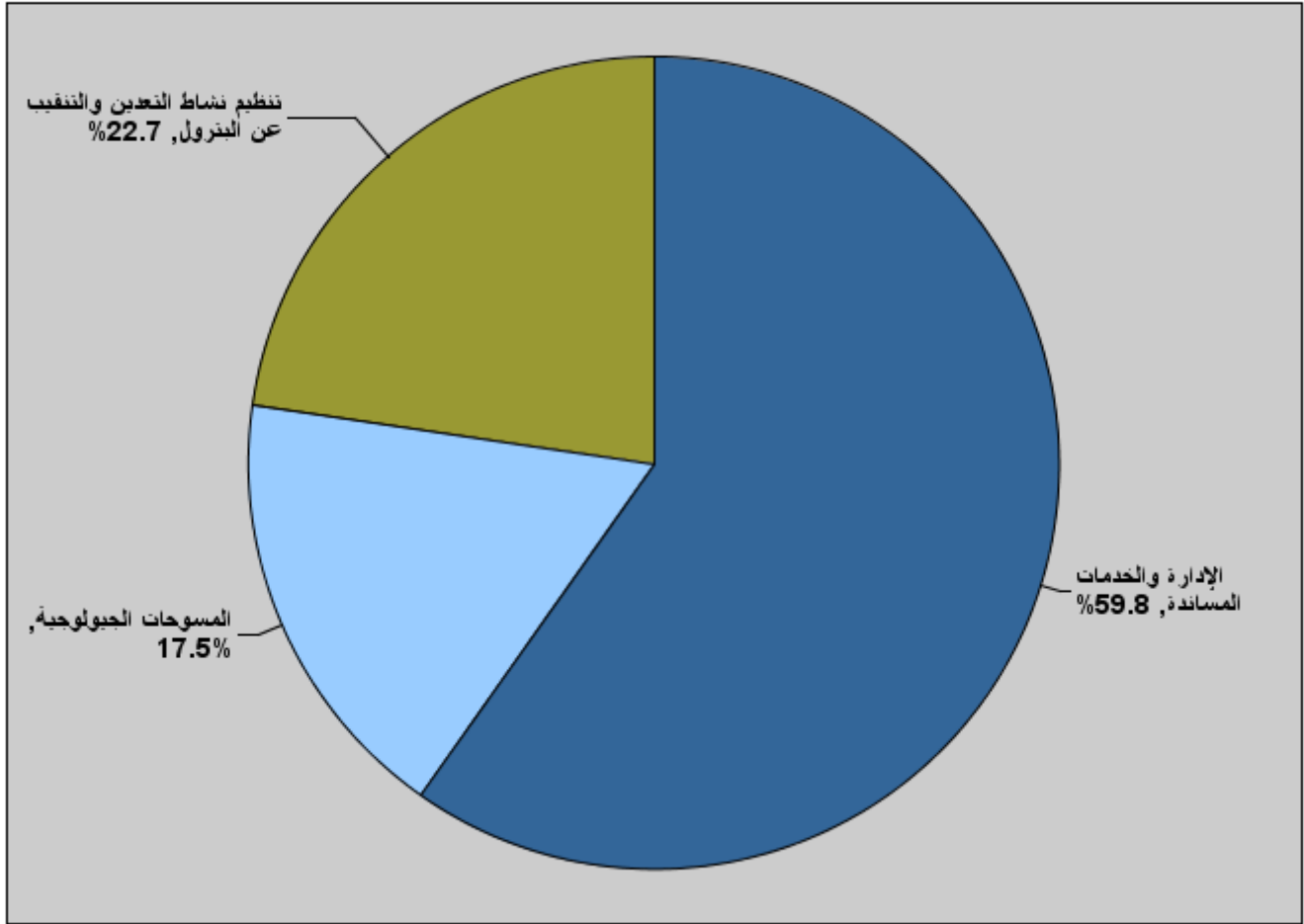


موازنة وزارة الطاقة والثروة المعدنية / سلطة المصادر الطبيعية لعام 2010 موزعة حسب البرنامج

( بالدينار )

البرنامج	الوصف	النفقات الجارية	النفقات الرأسمالية	إجمالي النفقات
3601	الإدارة والخدمات المساندة	2,614,000	740,000	3,354,000
3605	المسوحات الجيولوجية	651,000	332,000	983,000
3610	تنظيم نشاط التعدين والتنقيب عن البترول	412,000	864,000	1,276,000
	المجموع	3,677,000	1,936,000	5,613,000

إجمالي النفقات لعام 2010 موزعة حسب البرامج



موازنة وزارة الطاقة والثروة المعدنية / سلطة المصادر الطبيعية موزعة حسب البرنامج

3601	برنامج الإدارة والخدمات المساندة
<b>هدف البرنامج :</b>	
- تطوير البنية التحتية والهيكلية والأداء العام لسلطة المصادر الطبيعية - تنظيم وتطوير وإدارة عمل السلطة وتحديث التشريعات	
<b>الهدف الإستراتيجي المرتبط بالبرنامج :</b>	
تنظيم وتطوير وإدارة عمل سلطة المصادر الطبيعية وتحديث التشريعات لتحقيق زيادة الاستثمارات في قطاع التعدين والبتترول	
<b>المديرية المرتبطة بالبرنامج :</b>	
- مديرية الإدارة - مديرية المالية - مديرية الخدمات الميدانية - مديرية المختبرات - مديرية المشاغل	
<b>الخدمات التي يقدمها البرنامج :</b>	
- تنظيم وإدارة الشؤون الإدارية في السلطة والمتعلقة بشؤون الموظفين والديوان والعلاقات العامة والتدريب والتطوير - تنظيم وإدارة الشؤون المالية في السلطة والمتعلقة بالمحاسبة والمشتريات والمستودعات واية امور مالية اخرى - تنظيم وإدارة الخدمات الميدانية للسلطة والمتعلقة بالمراكز الميدانية والنقل والصيانة والسلامة العامة - إجراء الفحوصات المخبرية التي تتطلبها طبيعة العمل في السلطة - إدارة عمل سيارات واليات السلطة من خلال إجراء الصيانة الأولية والإصلاحات اللازمة	
<b>الكوادر العاملة بالبرنامج :</b>	
ينفذ البرنامج من خلال كادر وظيفي يقدر في عام 2009 بنحو ( 510 ) موظفا منهم ( 471 ) ذكور و ( 39 ) إناث .	

مؤشرات قياس أداء البرنامج

القيمة المستهدفة			تقيم ذاتي اولي	القيمة المستهدفة	القيمة الفعلية	القيمة	سنة الاساس	مؤشر قياس الأداء
2012	2011	2010	2009	2009	2008	-	2006	1
%92	%90	%85	%75	%80	%75	-	2006	درجة رضا المتعاملين مع السلطة

مخصصات البرنامج حسب الأنشطة والمشاريع (بالدينار)

تأشيري		مقدر	إعادة تقدير	مقدر	فعلي	الأنشطة و المشاريع
2012	2011	2010	2009	2009	2008	
3,338,500	3,229,500	2,614,000	1,883,400	1,919,030	1,501,115	النفقات الجارية
2,237,500	2,165,500	1,811,500	1,536,030	1,536,030	1,179,875	2111 الرواتب والأجور والعلوات
152,000	148,000	115,000	88,000	92,000	42,889	2121 مساهمات الضمان الاجتماعي
929,000	896,000	669,500	239,370	267,000	261,426	2211 استخدام السلع والخدمات
20,000	20,000	18,000	20,000	24,000	16,925	2821 نفقات اخرى جارية
762,000	720,000	740,000	1,541,000	1,801,500	2,786,977	النفقات الرأسمالية
762,000	720,000	740,000	1,474,000	1,734,500	2,211,877	001 مشروع الإدارة
0	0	0	0	0	0	002 مشروع البورانونيوم
0	0	0	67,000	67,000	575,100	003 إعادة هيكلة سلطة المصادر الطبيعية
762,000	720,000	740,000	1,541,000	1,801,500	2,786,977	البرنامج / خزينة
4,100,500	3,949,500	3,354,000	3,424,400	3,720,530	4,288,092	مجموع البرنامج

موازنة وزارة الطاقة والثروة المعدنية / سلطة المصادر الطبيعية موزعة حسب البرنامج

3605	برنامج المسوحات الجيولوجية
<b>هدف البرنامج :</b>	
- إجراء المسوحات والدراسات الجيولوجية والجيوفيزيائية والزلزالية والجيوكيميائية والتنقيب لتحديد الخامات المعدنية الداخلة في الصناعة - تهيئة الفرص للقطاع الخاص للإستثمار في الخامات المعدنية وتشجيع الإستثمار	
<b>الهدف الإستراتيجي المرتبط بالبرنامج :</b>	
إجراء الدراسات والمسوحات الجيولوجية (جيولوجية ، جيوفيزيائية ، جيوكيميائية ، تنقيب) لبناء قاعدة معلومات تساهم في تشجيع الإستثمار	
<b>المديرية المرتبطة بالبرنامج :</b>	
- مديرية الجيولوجيا - مديرية تطوير المشاريع والإستثمار - مديرية المعلومات	
<b>الخدمات التي يقدمها البرنامج :</b>	
- إعداد الدراسات والمسوحات الجيولوجية والجيوكيميائية والجيوفيزيائية - إعداد الدراسات التنقيبية عن الخامات وتحديد لها - تقديم المعلومات اللازمة عن الخامات المعدنية للقطاع الخاص - تقديم الدراسات اللازمة عن البترول لشركات البترول العالمية - تقديم المعلومات الفنية لكافة مديريات السلطة - تقديم الخدمات المعلوماتية	
<b>الكوادر العاملة بالبرنامج :</b>	
ينفذ البرنامج من خلال كادر وظيفي يقدر في عام 2009 بنحو ( 146 ) موظفا منهم ( 125 ) ذكور و ( 21 ) إناث .	

مؤشرات قياس أداء البرنامج

مؤشر قياس الأداء		سنة الأساس	القيمة	القيمة الفعلية	القيمة المستهدفة	تقيم ذاتي اولي	القيمة المستهدفة		
							2010	2011	2012
1	عدد الخرائط الجيولوجية المنجزة	2006	5	2	9	6	11	13	15
2	عدد محطات الرصد الزلزالي	2006	20	26	53	53	53	53	53

مخصصات البرنامج حسب الأنشطة و المشاريع (بالدينار)

الأنشطة و المشاريع	فعلي 2008	مقدر 2009	إعادة تقدير 2009	مقدر 2010	تأشيري	
					2011	2012
النفقات الجارية	606,321	630,700	630,700	651,000	693,000	716,000
2111 الرواتب والأجور والعلوات	588,224	605,700	605,700	624,500	665,000	686,000
2121 مساهمات الضمان الاجتماعي	18,097	25,000	25,000	26,500	28,000	30,000
النفقات الرأسمالية	1,528,593	1,390,000	911,000	332,000	400,000	295,000
001 مشروع ادارة برنامج المسوحات الجيولوجية	797,643	675,000	414,000	282,000	335,000	225,000
002 تحديث مرصد الزلازل	590,000	350,000	252,000	0	0	0
003 التنقيب عن الصخر الزيتي	140,950	365,000	245,000	50,000	65,000	70,000
البرنامج / خزينة	1,528,593	1,390,000	911,000	332,000	400,000	295,000
مجموع البرنامج	2,134,914	2,020,700	1,541,700	983,000	1,093,000	1,011,000

موازنة وزارة الطاقة والثروة المعدنية / سلطة المصادر الطبيعية موزعة حسب البرنامج

3610	برنامج تنظيم نشاط التعدين والتنقيب عن البترول
<b>هدف البرنامج :</b>	
- إيجاد مناخ استثماري ملائم لحماية وتشجيع الاستثمار في الصناعات التعدينية	
- رفع قيمة عائدات التعدين لزيادة الدخل القومي	
<b>الهدف الإستراتيجي المرتبط بالبرنامج :</b>	
إجراء الدراسات والمسوحات الجيولوجية (جيولوجية ، جيوفيزيائية ، جيوكيميائية ، تنقيب) لبناء قاعدة معلومات تساهم في تشجيع الإستثمار	
<b>المديريات المرتبطة بالبرنامج :</b>	
- مديرية البترول	
- مديرية المناجم والمقالع	
<b>الخدمات التي يقدمها البرنامج :</b>	
- إيجاد مناطق بديلة للاستثمار في مجال الصناعات التعدينية	
- إصدار رخص التنقيب	
- إصدار تراخيص المقالع	
- إصدار اذونات تصدير	
- إعداد اتفاقيات التنقيب عن البترول مع الشركات الاستثمارية	
- المحافظة على البيئة المناخية	
<b>الكوادر العاملة بالبرنامج :</b>	
ينفذ البرنامج من خلال كادر وظيفي يقدر في عام 2009 بنحو ( 63 ) موظفا منهم ( 52 ) ذكور و ( 11 ) إناث .	

مؤشرات قياس أداء البرنامج

مؤشر قياس الأداء		سنة الأساس	القيمة	القيمة الفعلية	القيمة المستهدفة	تقيم ذاتي اولي	القيمة المستهدفة		
		2006	2006	2008	2009	2009	2010	2011	2012
1	عدد اتفاقيات المشاركة في الإنتاج الموقعة	2006	1	6	6	6	7	7	8
2	عدد المقالع المرخصة في الاردن	2006	263	254	285	275	300	325	350

مخصصات البرنامج حسب الأنشطة و المشاريع (بالدينار)

الأنشطة و المشاريع		فعلي 2008	مقدر 2009	إعادة تقدير 2009	مقدر 2010	تأشيري	
		2008	2009	2009	2010	2011	2012
النفقات الجارية		316,939	355,900	355,900	412,000	468,500	493,500
2111	الرواتب والأجور والعلوات	303,301	340,900	340,900	388,000	442,500	466,500
2121	مساهمات الضمان الاجتماعي	13,638	15,000	15,000	24,000	26,000	27,000
النفقات الرأسمالية		687,445	1,208,500	1,012,000	864,000	2,080,000	1,993,000
001	مشروع ادارة برنامج تنظيم نشاط التعدين والتنقيب عن	214,923	208,500	146,000	64,000	80,000	93,000
002	التنقيب عن البترول من خلال تسويق المناطق الإسكتة	472,522	1,000,000	866,000	800,000	2,000,000	1,900,000
البرنامج / خزينة		687,445	1,208,500	1,012,000	864,000	2,080,000	1,993,000
مجموع البرنامج		1,004,384	1,564,400	1,367,900	1,276,000	2,548,500	2,486,500

# الفصل : 2002 وزارة الطاقة والثروة المعدنية / سلطة المصادر الطبيعية

الرؤيا : الإستغلال الأمثل للثروات المعدنية وتطوير وإيجاد مصادر محلية بديلة للطاقة

الرسالة : زيادة مساهمة القطاع في رفد وتقوية الإقتصاد الوطني من خلال رفع نسبة مساهمته في الناتج المحلي الإجمالي

الاطار القانوني : قانون تنظيم شؤون المصادر الطبيعية رقم (12) لعام 1968

الخطة الإستراتيجية للوزارة / الدائرة :

تاريخ آخر تحديث للخطة : قيد التحديث

الفترة الزمنية التي تغطيها الخطة : 2010-2007

سنة الاعداد: 2007

## الأهداف الإستراتيجية للوزارة / الدائرة و مؤشرات قياس الاداء

القيمة المستهدفة			تقييم ذاتي اولي	القيمة المستهدفة	القيمة الفعلية	القيمة الأساس		مؤشر قياس الأداء	الهدف الإستراتيجي
2012	2011	2010	2009	2009	2008	القيمة	سنة الأساس		
%12	%12	%11	%11	%11	%10.5	%10.8	2006	1	1 - تنظيم وتطوير وإدارة عمل سلطة المصادر الطبيعية وتحديث التشريعات لتحقيق زيادة الإستثمارات في قطاع التعدين والبتروال
%90	%85	%80	%75	%80	%75	%70	2007	1	2 - إجراء الدراسات والمسوحات الجيولوجية (جيولوجية ، جيوفيزيائية ، جيوكيميائية ، تنقيب ) لبناء قاعدة معلومات تساهم في تشجيع الاستثمار

## البرامج التي تحقق الأهداف الإستراتيجية ومؤشرات قياس الأداء

القيمة المستهدفة			تقييم ذاتي اولي	القيمة المستهدفة	القيمة الفعلية	القيمة الأساس		مؤشر قياس الأداء	البرنامج	الهدف
2012	2011	2010	2009	2009	2008	القيمة	سنة الأساس			
%92	%90	%85	%75	%80	%75	-	2006	1	الإدارة والخدمات المساندة	3601
8	7	7	6	6	6	1	2006	1	تنظيم نشاط التعدين والتنقيب عن البترول	3610
350	325	300	275	285	254	263	2006	2	عدد المقالع المرخصة في الاردن	
15	13	11	6	9	2	5	2006	1	عدد الخرائط الجيولوجية المنجزة	3605
53	53	53	53	53	26	20	2006	2	عدد محطات الرصد الزلزالي	

## مخصصات البرامج

تأشيري	تأشيري	مقدر	اعادة تقدير	مقدر	فعلي	البرامج	الهدف
2012	2011	2010	2009	2009	2008		
3338500	3229500	2614000	1883400	1919030	1501115	الإدارة والخدمات المساندة	1
762000	720000	740000	1541000	1801500	2786977	جارية	
4100500	3949500	3354000	3424400	3720530	4288092	رأسمالية	
493500	468500	412000	355900	355900	316939	المجموع	
1993000	2080000	864000	1012000	1208500	687445	جارية	1
2486500	2548500	1276000	1367900	1564400	1004384	رأسمالية	
716000	693000	651000	630700	630700	606321	المجموع	
295000	400000	332000	911000	1390000	1528593	جارية	2
1011000	1093000	983000	1541700	2020700	2134914	رأسمالية	
						المجموع	
4548000	4391000	3677000	2870000	2905630	2424375	مجموع الجارية	
3050000	3200000	1936000	3464000	4400000	5003015	مجموع الرأسمالية	
7598000	7591000	5613000	6334000	7305630	7427390	مجموع الفصل	

## مخصصات المشاريع الرأسمالية حسب البرامج

تأشيري	تأشيري	مقدر	اعادة تقدير	مقدر	فعلي	المشاريع	البرنامج
2012	2011	2010	2009	2009	2008		
762000	720000	740000	1474000	1734500	2211877	مشروع الإدارة	3601
0	0	0	67000	67000	575100	إعادة هيكله سلطة المصادر الطبيعية	003
762000	720000	740000	1541000	1801500	2786977	مجموع البرنامج	
93000	80000	64000	146000	208500	214923	مشروع ادارة برنامج تنظيم نشاط التعدين والتنقيب عن البترول	3610
1900000	2000000	800000	866000	1000000	472522	التنقيب عن البترول من خلال تسويق المناطق الإستكشافية	002
1993000	2080000	864000	1012000	1208500	687445	مجموع البرنامج	
225000	335000	282000	414000	675000	797643	مشروع ادارة برنامج المسوحات الجيولوجية	3605
0	0	0	252000	350000	590000	تحديث مرصد الزلازل	002
70000	65000	50000	245000	365000	140950	التنقيب عن الصخر الزيتي	003
295000	400000	332000	911000	1390000	1528593	مجموع البرنامج	
3050000	3200000	1936000	3464000	4400000	5003015	المجموع	



الخلاصة الإجمالية للنفقات الجارية للسنوات 2012 - 2008

( بالدينار )

الفصل : 2002 وزارة الطاقة والثروة المعدنية / سلطة المصادر الطبيعية

المجموعة	المادة	الوصف	فعلي 2008	مقدر 2009	اعادة تقدير 2009	مقدر 2010	تأشيري 2011	تأشيري 2012
21		تعويضات العاملين						
2111		الرواتب والأجور والعلوات						
	101	الموظفون المصنفون	268351	284000	284000	265000	285000	305500
	102	الموظفون غير المصنفين	324061	430000	430000	550000	596000	617000
	103	الموظفون بعقود	2851	3500	3500	12000	12000	12000
	105	علاوة غلاء المعيشة الشخصية	602190	727630	727630	783000	1017000	1039000
	106	علاوة غلاء المعيشة العائلية	56921	66000	66000	100000	120000	134500
	107	العلاوة الاساسيه	196725	251000	251000	258500	265000	270500
	110	علاوة العمل الاضافي	107638	140000	140000	171000	179000	184000
	111	العلاوة الاضافيه	397600	427000	427000	467000	544000	556000
	112	علاوات اخرى	600	600	600	1500	1500	1500
	113	علاوة النقل	73990	86900	86900	90000	111000	116500
	114	بدل تنقلات	23633	38000	38000	56500	62500	66000
	115	علاوة الميدان	0	0	0	34500	38000	39500
	116	مكافآت الموظفين	16840	28000	28000	35000	42000	48000
		المجموع	2071400	2482630	2482630	2824000	3273000	3390000
2121		مساهمات الضمان الاجتماعي						
	301	الضمان الاجتماعي	74624	132000	128000	165500	202000	209000
		المجموع	74624	132000	128000	165500	202000	209000
22		استخدام السلع والخدمات						
2211		استخدام السلع والخدمات						
	201	الايجات	5394	6000	4500	4000	5000	5500
	202	الهاتف والتلكس والبرق والبريد	29749	30000	22270	21000	27000	28000
	203	الماء	7198	7000	7000	7000	8500	9000
	204	الكهرباء	74984	75000	71600	70000	83000	85000
	205	المحروقات	0	0	0	150000	265000	270000
	206	صيانة الآلات والأثاث ولوازمها	2999	3500	3000	4000	4500	5000
	209	قرطاسية مختلفة ومطبوعات و لوازم مكتبية	13636	15000	8500	9000	10000	10500
	210	مواد وخامات - إعاشة،ألبسة،أدوية،أفلام،الخ...	2929	3500	1500	2000	2000	2000
	211	التنظيفات ولوازمها - منها عقود التنظيفات	43855	50000	50000	52500	54000	55000
	212	التأمين	55000	50000	47000	50000	52000	54000
	213	السفر في المهمات الرسمية	105	1000	1000	250000	305000	310000
	214	مصروفات سلع وخدمات اخرى	25577	26000	23000	50000	80000	95000
		المجموع	261426	267000	239370	669500	896000	929000
28		نفقات أخرى						
2821		نفقات اخرى جارية						
	303	البعثات العلمية والدورات التدريبية	4790	7000	6000	6000	6000	6000
	305	مكافآت لغير الموظفين	12135	17000	14000	12000	14000	14000
		المجموع	16925	24000	20000	18000	20000	20000
		مجموع الفصل	2424375	2905630	2870000	3677000	4391000	4548000

التنفقات الجارية حسب البرنامج للسنوات 2008 - 2012

الفصل : 2002 وزارة الطاقة والثروة المعدنية / سلطة المصادر الطبيعية

( بالدينار )

البرنامج : 3601 الإدارة والخدمات المساندة

المجموعة	المادة / البند	الوصف	فعلي 2008	مقدر 2009	مقدر 2010	اعادة تقدير 2009	مقدر 2011	تأشير 2012
21		تعويضات العاملين						
2111		الرواتب والأجور والعلاوات						
101		الموظفون المصنفون	143959	148000	145000	148000	160000	175000
102		الموظفون غير المصنفين	208810	305000	414000	305000	445000	460000
103		الموظفون ينفقون	2851	3500	12000	3500	12000	12000
105		علاوة غلاء المعيشة الشخصية	344025	464630	509000	464630	726000	737000
106		علاوة غلاء المعيشة العائلية	40172	44500	76500	44500	94500	106500
107		العلاوة الاساسية	124417	170000	172000	170000	174000	176000
110		علاوة العمل الاضافي	47900	78400	111000	78400	115000	120000
111		العلاوة الاضافية	195879	225000	227000	225000	267000	272000
112		علاوات اخرى	600	600	1500	600	1500	1500
113		علاوة النقل	48412	56400	59000	56400	78000	81000
114		بدل تنقلات	18500	30000	48000	30000	52000	54000
115		علاوة الميدان	0	0	26500	0	28500	29500
116		مكافآت الموظفين	4350	10000	10000	10000	12000	13000
		المجموع	1179875	1536030	1811500	1536030	2165500	2237500
2121		مساهمات الضمان الاجتماعي						
301		الضمان الاجتماعي	42889	92000	115000	88000	148000	152000
		المجموع	42889	92000	115000	88000	148000	152000
22		استخدام السلع والخدمات						
2211		استخدام السلع والخدمات						
201		الاجارات	5394	6000	4000	4500	5000	5500
202		الهاتف والتلكس والبرق والبريد	29749	30000	21000	22270	27000	28000
203		الماء	7198	7000	7000	7000	8500	9000
204		الكهرباء	74984	75000	70000	71600	83000	85000
205		المحروقات	0	0	150000	0	265000	270000
206		صيانة الآلات والأثاث ولوازمها	2999	3500	4000	3000	4500	5000
209		قرطاسية مختلفة ومطبوعات و لوازم مكتبية	13636	15000	9000	8500	10000	10500
210		مواد وخامات - إغاشة،النسبة،الدوية،أفلام،الخ...	2929	3500	2000	1500	2000	2000
211		التنظيفات ولوازمها - منها عقود التنظيفات	43855	50000	52500	50000	54000	55000
212		التأمين	55000	50000	50000	47000	52000	54000
213		السفر في المهمات الرسمية	105	1000	250000	1000	305000	310000
214		مصروفات سلع وخدمات اخرى	25577	26000	50000	23000	80000	95000
		المجموع	261426	267000	669500	239370	896000	929000
28		نفقات أخرى						
2821		نفقات أخرى جارية						
303		البعثات العلمية والدورات التدريبية	4790	7000	6000	6000	6000	6000
305		مكافآت لغير الموظفين	12135	17000	12000	14000	14000	14000
		المجموع	16925	24000	18000	20000	20000	20000
		مجموع البرنامج	1501115	1919030	2614000	1883400	3229500	3338500

البرنامج : 3605 المسوحات الجيولوجية

المجموعة	المادة / البند	الوصف	فعلي 2008	مقدر 2009	مقدر 2010	اعادة تقدير 2009	مقدر 2011	تأشير 2012
21		تعويضات العاملين						
2111		الرواتب والأجور والعلاوات						
101		الموظفون المصنفون	93080	93000	87000	93000	90000	93000
102		الموظفون غير المصنفين	69387	75000	79000	75000	82000	85000
105		علاوة غلاء المعيشة الشخصية	181944	173000	174000	173000	178000	182000
106		علاوة غلاء المعيشة العائلية	10467	14000	15000	14000	16000	17000
107		العلاوة الاساسية	48338	55500	54500	55500	56000	57500
110		علاوة العمل الاضافي	19200	19200	20000	19200	22000	22000
111		العلاوة الاضافية	135412	133000	145000	133000	162000	164000
113		علاوة النقل	14273	20000	19500	20000	21000	21500
114		بدل تنقلات	3633	5000	4500	5000	5500	6000
115		علاوة الميدان	0	0	6000	0	7500	8000
116		مكافآت الموظفين	12490	18000	20000	18000	25000	30000
		المجموع	588224	605700	624500	605700	665000	686000
2121		مساهمات الضمان الاجتماعي						
301		الضمان الاجتماعي	18097	25000	26500	25000	28000	30000
		المجموع	18097	25000	26500	25000	28000	30000
		مجموع البرنامج	606321	630700	651000	630700	693000	716000

النفقات الجارية حسب البرنامج للسنوات 2008 - 2012

الفصل : 2002 وزارة الطاقة والثروة المعدنية / سلطة المصادر الطبيعية

البرنامج : 3610 تنظيم نشاط التعدين والتنقيب عن البترول ( بالدينار )

المجموعة	المادة / البند	الوصف	فعلي 2008	مقدر 2009	اعادة تقدير 2009	مقدر 2010	تأشيري 2011	تأشيري 2012
21		تعويضات العاملين						
2111		الرواتب والأجور والعلاوات						
101		الموظفون المصنفون	31312	43000	43000	33000	35000	37500
102		الموظفون غير المصنفين	45864	50000	50000	57000	69000	72000
105		علاوة غلاء المعيشة الشخصية	76221	90000	90000	100000	113000	120000
106		علاوة غلاء المعيشة العائلية	6282	7500	7500	8500	9500	11000
107		العلاوة الاساسيه	23970	25500	25500	32000	35000	37000
110		علاوة العمل الاضافي	40538	42400	42400	40000	42000	42000
111		العلاوة الاضافيه	66309	69000	69000	95000	115000	120000
113		علاوة النقل	11305	10500	10500	11500	12000	14000
114		بدل تنقلات	1500	3000	3000	4000	5000	6000
115		علاوة الميدان	0	0	0	2000	2000	2000
116		مكافآت الموظفين	0	0	0	5000	5000	5000
		المجموع	303301	340900	340900	388000	442500	466500
2121		مساهمات الضمان الاجتماعي						
301		الضمان الاجتماعي	13638	15000	15000	24000	26000	27000
		المجموع	13638	15000	15000	24000	26000	27000
		مجموع البرنامج	316939	355900	355900	412000	468500	493500
		مجموع الفصل	2424375	2905630	2870000	3677000	4391000	4548000

الخلاصة الإجمالية للنفقات الرأسمالية للسنوات 2008 - 2012

( بالدينار )

الفصل : 2002 وزارة الطاقة والثروة المعدنية / سلطة المصادر الطبيعية

المجموعة	المادة	الوصف	فعلي 2008	مقدر 2009	اعادة تقدير 2009	مقدر 2010	تأشيري 2011	تأشيري 2012
		النفقات						
21		تعويضات العاملين						
2111		الرواتب والأجور والعلاوات						
501		رواتب	993732	669500	581000	82000	90000	95000
502		اجور	328491	230000	174500	52000	55000	57000
		المجموع	1322223	899500	755500	134000	145000	152000
2121		مساهمات الضمان الاجتماعي						
517		الضمان الاجتماعي	87718	60000	38000	13000	16000	17000
		المجموع	87718	60000	38000	13000	16000	17000
22		استخدام السلع والخدمات						
2211		استخدام السلع والخدمات						
510		صيانة واصلاحات المباني والمرافق	67524	76000	51000	50000	60000	63000
512		نفقات ادامة وتشغيل	641827	743500	569000	241000	242000	263000
		المجموع	709351	819500	620000	291000	302000	326000
28		نفقات أخرى						
2822		نفقات اخرى رأسمالية						
504		دراسات وابحاث واستشارات	1090057	1169000	955000	865000	2085000	1995000
		المجموع	1090057	1169000	955000	865000	2085000	1995000
		اصول ثابتة						
31		اصول غير مالية						
3111		مباني وانشاءات						
508		اشغال وانشاءات	133857	455000	360000	91000	62000	72000
		المجموع	133857	455000	360000	91000	62000	72000
3112		أجهزة و البيات ومعدات						
505		معدات والآلات وأجهزة	861109	543500	343000	285000	288000	178000
506		مركبات واليات	299320	110000	110000	0	50000	0
		المجموع	1160429	653500	453000	285000	338000	178000
3113		اصول ثابتة اخرى						
511		تجهيز وتأثيث	16906	31000	22000	0	30000	20000
		المجموع	16906	31000	22000	0	30000	20000
3122		مخزونات						
503		مواد ولوازم	482474	312500	260500	257000	222000	290000
		المجموع	482474	312500	260500	257000	222000	290000
		مجموع الفصل	5003015	4400000	3464000	1936000	3200000	3050000

النفقات الرأسمالية حسب البرنامج والمشاريع للسنوات 2012 - 2008

( بالدينار )

الفصل : 2002 وزارة الطاقة والثروة المعدنية / سلطة المصادر الطبيعية

						3601	الإدارة والخدمات المساندة	البرنامج
						001	مشروع الإدارة	المشروع
						102001	رأسمالية - خزينة	مصدر التمويل
تأشيرتي 2012	تأشيرتي 2011	مقدر 2010	اعادة تقدير 2009	مقدر 2009	فعلي 2008	الوصف		المادة / البند
							تعويضات العاملين	21
							الرواتب والأجور والعلوات	2111
							رواتب	501
95000	90000	82000	170000	170000	314900		رواتب	001
0	0	0	38000	40000	31064		علاوة الميدان	002
0	0	0	140000	140000	149770		علاوة السفر	003
95000	90000	82000	348000	350000	495734		مجموع المادة	
							اجور	502
57000	55000	52000	145000	172000	235246		اجور	001
0	0	0	4500	23000	18829		علاوة السفر	003
57000	55000	52000	149500	195000	254075		مجموع المادة	
							مساهمات الضمان الاجتماعي	2121
							الضمان الاجتماعي	517
17000	16000	13000	27500	38000	48960		الضمان الاجتماعي	001
17000	16000	13000	27500	38000	48960		مجموع المادة	
							استخدام السلع والخدمات	22
							استخدام السلع والخدمات	2211
							صيانة واصلاحات المباني والمرافق	510
63000	60000	50000	40000	65000	67524		صيانة ابنية ومرافق مختلفة	008
63000	60000	50000	40000	65000	67524		مجموع المادة	
							نفقات ادامة وتشغيل	512
0	0	0	265000	350000	289281		المحروقات	005
40000	40000	64000	40000	52000	49931		صيانة الاجهزة والالات والمعدات	006
10000	10000	6000	4000	4000	0		صيانة السيارات والاليات	007
60000	50000	40000	35000	50000	48701		مصاريف التدريب والتاهيل	008
7000	5000	4000	0	0	0		انظمة تشغيل وبرمجيات	015
0	0	0	1500	2000	0		مطبعة	021
10000	11000	15000	34000	39000	83112		متفرقة	999
127000	116000	129000	379500	497000	471025		مجموع المادة	
							نفقات اخرى	28
							نفقات اخرى رأسمالية	2822
							دراسات وابحاث واستشارات	504
5000	5000	5000	5000	7000	0		دراسات و ابحاث و تصميم	014
5000	5000	5000	5000	7000	0		مجموع المادة	

النفقات الرأسمالية حسب البرنامج والمشاريع للسنوات 2012 - 2008

( بالدينار )

الفصل : 2002 وزارة الطاقة والثروة المعدنية / سلطة المصادر الطبيعية

الإدارة والخدمات المساندة							3601	البرنامج
مشروع الإدارة							001	المشروع
رأسمالية - خزينة							102001	مصدر التمويل
تأشيرى 2012	تأشيرى 2011	مقدر 2010	اعادة تقدير 2009	مقدر 2009	فعلى 2008	الوصف	المادة / البند	المجموعة
						اصول غير مالية		31
						مباني وانشاءات		3111
						أشغال وانشاءات		508
72000	62000	91000	110000	110000	9907	انشاء ابنية مختلفة		013
72000	62000	91000	110000	110000	9907	مجموع المادة		
						أجهزة و البات ومعدات		3112
						معدات وآلات وأجهزة		505
0	0	0	20000	27000	0	أجهزة ومعدات السلامة العامة		006
45000	40000	85000	42000	62500	0	أجهزة مختبرات و قياس		009
0	0	0	0	0	200421	معدات وآلات وأجهزة متفرقة		999
45000	40000	85000	62000	89500	200421	مجموع المادة		
						مركبات وآليات		506
0	50000	0	75000	75000	180820	سيارات بك أب		003
0	0	0	35000	35000	118500	باصات ركوب متوسطة		005
0	50000	0	110000	110000	299320	مجموع المادة		
						اصول ثابتة اخرى		3113
						تجهيز وتاثيث		511
20000	30000	0	20000	25000	0	تاثيث و تجهيز المباني و المرافق		006
0	0	0	0	0	16906	متفرقة		999
20000	30000	0	20000	25000	16906	مجموع المادة		
						مخزونات		3122
						مواد ولوازم		503
60000	30000	40000	44000	44000	0	لوازم و مواد المختبرات		006
110000	100000	105000	153500	153500	0	لوازم قطع غيار		019
91000	66000	88000	25000	50500	348005	مواد ولوازم متفرقة		999
261000	196000	233000	222500	248000	348005	مجموع المادة		
762000	720000	740000	1474000	1734500	2211877	مجموع المشروع / خزينة		
إعادة هيكلة سلطة المصادر الطبيعية							003	المشروع
رأسمالية - خزينة							102001	مصدر التمويل
تأشيرى 2012	تأشيرى 2011	مقدر 2010	اعادة تقدير 2009	مقدر 2009	فعلى 2008	الوصف	المادة / البند	المجموعة
						نفقات اخرى		28
						نفقات اخرى رأسمالية		2822
						دراسات وابحاث واستشارات		504
0	0	0	67000	67000	0	دراسات و ابحاث و تصميم		014
0	0	0	0	0	575100	متفرقة		999
0	0	0	67000	67000	575100	مجموع المادة		
0	0	0	67000	67000	575100	مجموع المشروع / خزينة		
762000	720000	740000	1541000	1801500	2786977	مجموع البرنامج		

النفقات الرأسمالية حسب البرنامج والمشاريع للسنوات 2012 - 2008

( بالدينار )

الفصل : 2002 وزارة الطاقة والثروة المعدنية / سلطة المصادر الطبيعية

البرنامج							3605	المسوحات الجيولوجية
المشروع							001	مشروع ادارة برنامج المسوحات الجيولوجية
مصدر التمويل							102001	رأسمالية - خزينة
المجموعة	المادة / البند	الوصف	فعلي 2008	مقدر 2009	اعادة تقدير 2009	مقدر 2010	تأشيري 2011	تأشيري 2012
21		تعويضات العاملين						
2111		الرواتب والأجور والعلاوات						
	501	رواتب						
	001	رواتب	264581	126000	76000	0	0	0
	002	علاوة الميدان	5000	6000	4000	0	0	0
	003	علاوة السفر	95380	95000	87000	0	0	0
		مجموع المادة	364961	227000	167000	0	0	0
	502	اجور						
	001	اجور	46316	20000	13000	0	0	0
	003	علاوة السفر	4810	5000	2000	0	0	0
		مجموع المادة	51126	25000	15000	0	0	0
2121		مساهمات الضمان الاجتماعي						
	517	الضمان الاجتماعي						
	001	الضمان الاجتماعي	29757	16000	8000	0	0	0
		مجموع المادة	29757	16000	8000	0	0	0
22		استخدام السلع والخدمات						
2211		استخدام السلع والخدمات						
	510	صيانة واصلاحات المباني والمرافق						
	008	صيانة ابنية ومرافق مختلفة	0	11000	11000	0	0	0
		مجموع المادة	0	11000	11000	0	0	0
	512	نفقات ادامة وتشغيل						
	006	صيانة الاجهزة والالات والمعدات	19940	80000	75000	50000	73000	80000
	012	اشتركاكات ، تأمينات	9407	15000	12000	0	0	0
	015	انظمة تشغيل وبرمجيات	0	0	0	35000	20000	20000
	032	مؤتمرات و احتفالات و ورشات عمل	0	5000	2000	0	0	0
	999	متفرقة	115093	56000	24000	10000	11000	12000
		مجموع المادة	144440	156000	113000	95000	104000	112000
28		نفقات اخرى						
2822		نفقات اخرى رأسمالية						
	504	دراسات وابحاث واستشارات						
	014	دراسات و ابحاث و تصميم	0	15000	2000	10000	15000	20000
	999	متفرقة	25435	20000	15000	0	0	0
		مجموع المادة	25435	35000	17000	10000	15000	20000
31		اصول غير مالية						
3111		مباني وانشاءات						
	508	اشغال و انشاءات						
	013	انشاء ابنية مختلفة	0	30000	5000	0	0	0
		مجموع المادة	0	30000	5000	0	0	0
3112		اجهزة و اليات ومعدات						
	505	معدات واليات واجهزة						
	001	اجهزة حاسوب وتوابعه	63524	50000	25000	3000	30000	50000
	009	اجهزة مختبرات و قياس	0	0	0	2000	3000	3000
	044	اجهزة رصد الزلازل	0	0	0	145000	150000	0
	045	اجهزة جيولوجية	0	70000	20000	10000	15000	20000
	999	معدات واليات واجهزة متفرقة	89252	0	0	0	0	0
		مجموع المادة	152776	120000	45000	160000	198000	73000
3122		مخزونات						
	503	مواد ولوازم						
	019	لوازم قطع غيار	0	40000	26000	5000	5000	5000
	999	مواد ولوازم متفرقة	29148	15000	7000	12000	13000	15000
		مجموع المادة	29148	55000	33000	17000	18000	20000
		مجموع المشروع / خزينة	797643	675000	414000	282000	335000	225000

النفقات الرأسمالية حسب البرنامج والمشاريع للسنوات 2008 - 2012

( بالدينار )

الفصل : 2002 وزارة الطاقة والثروة المعدنية / سلطة المصادر الطبيعية

البرنامج							3605	المسوحات الجيولوجية
المشروع							002	تحديث مرصد الزلازل
مصدر التمويل							102001	رأسمالية - خزينة
المجموعة	المادة / البند	الوصف	فعلي 2008	مقدر 2009	اعادة تقدير 2009	مقدر 2010	تأشيري 2011	تأشيري 2012
22		استخدام السلع والخدمات						
2211		استخدام السلع والخدمات						
512		نفقات ادامة و تشغيل						
015		انظمة تشغيل وبرمجيات	0	50000	50000	0	0	0
		مجموع المادة	0	50000	50000	0	0	0
31		اصول غير مالية						
3112		أجهزة و اليات ومعدات						
505		معدات وآلات واجهزة						
044		أجهزة رصد الزلازل	0	300000	202000	0	0	0
999		معدات وآلات واجهزة متفرقة	490000	0	0	0	0	0
		مجموع المادة	490000	300000	202000	0	0	0
3122		مخزونات						
503		مواد ولوازم						
999		مواد ولوازم متفرقة	100000	0	0	0	0	0
		مجموع المادة	100000	0	0	0	0	0
		مجموع المشروع / خزينة	590000	350000	252000	0	0	0
المشروع							003	التنقيب عن الصخر الزيتي
مصدر التمويل							102001	رأسمالية - خزينة
المجموعة	المادة / البند	الوصف	فعلي 2008	مقدر 2009	اعادة تقدير 2009	مقدر 2010	تأشيري 2011	تأشيري 2012
28		نفقات أخرى						
2822		نفقات اخرى رأسمالية						
504		دراسات وأبحاث واستشارات						
014		دراسات و ابحاث و تصميم	0	50000	0	50000	65000	70000
999		متفرقة	17000	0	0	0	0	0
		مجموع المادة	17000	50000	0	50000	65000	70000
31		اصول غير مالية						
3111		مباني و انشاءات						
508		أشغال و انشاءات						
016		انشاء حفائر وأبار	123950	15000	0	0	0	0
034		بناء هناجر	0	300000	245000	0	0	0
		مجموع المادة	123950	315000	245000	0	0	0
		مجموع المشروع / خزينة	140950	365000	245000	50000	65000	70000
		مجموع البرنامج	1528593	1390000	911000	332000	400000	295000



النفقات الرأسمالية حسب البرنامج والمشاريع للسنوات 2012 - 2008

( بالدينار )

الفصل : 2002 وزارة الطاقة والثروة المعدنية / سلطة المصادر الطبيعية

البرنامج 3610 تنظيم نشاط التعدين والتنقيب عن البترول							المادة /	المجموعة
المشروع 001 مشروع ادارة برنامج تنظيم نشاط التعدين والتنقيب عن البترول							المادة /	المجموعة
مصدر التمويل 102001 رأسمالية - خزينة							المادة /	المجموعة
تأشيرى 2012	تأشيرى 2011	مقدر 2010	اعادة تقدير 2009	مقدر 2009	فعلى 2008	الوصف	المادة /	المجموعة
						تعويضات العاملين		21
						الرواتب والاجور والعلوات		2111
						رواتب	501	
0	0	0	18000	44000	84607	رواتب	001	
0	0	0	1000	1500	2000	علاوة الميدان	002	
0	0	0	32000	32000	46430	علاوة السفر	003	
0	0	0	15000	15000	0	مكافآت	004	
0	0	0	66000	92500	133037	مجموع المادة		
						اجور	502	
0	0	0	8000	8000	21970	اجور	001	
0	0	0	2000	2000	1320	علاوة السفر	003	
0	0	0	10000	10000	23290	مجموع المادة		
						مساهمات الضمان الاجتماعى		2121
						الضمان الاجتماعى	517	
0	0	0	2500	6000	9001	الضمان الاجتماعى	001	
0	0	0	2500	6000	9001	مجموع المادة		
						استخدام السلع والخدمات		22
						استخدام السلع والخدمات		2211
						نفقات ادامة و تشغيل	512	
12000	9000	7000	5000	15000	7977	صيانة الاجهزة والالات والمعدات	006	
5000	7000	5000	0	0	0	انظمة تشغيل وبرمجيات	015	
0	0	0	13000	13500	0	مطبعة	021	
7000	6000	5000	8500	12000	18385	متفرقة	999	
24000	22000	17000	26500	40500	26362	مجموع المادة		
						نفقات اخرى		28
						نفقات اخرى رأسمالية		2822
						دراسات وابحاث واستشارات	504	
0	0	0	0	10000	0	دراسات و ابحاث و تصميم	014	
0	0	0	0	10000	0	مجموع المادة		
						اصول غير مالية		31
						اجهزة و البيات ومعدات		3112
						معدات والات واجهزة	505	
50000	40000	30000	24000	24000	0	اجهزة مختبرات و قياس	009	
10000	10000	10000	10000	10000	17912	معدات والات واجهزة متفرقة	999	
60000	50000	40000	34000	34000	17912	مجموع المادة		
						اصول ثابتة اخرى		3113
						تجهيز وتأثيث	511	
0	0	0	2000	6000	0	تأثيث و تجهيز المباني والمرافق	006	
0	0	0	2000	6000	0	مجموع المادة		
						مخزونات		3122
						مواد ولوازم	503	
9000	8000	7000	5000	9500	5321	مواد ولوازم متفرقة	999	
9000	8000	7000	5000	9500	5321	مجموع المادة		
93000	80000	64000	146000	208500	214923	مجموع المشروع / خزينة		

النفقات الرأسمالية حسب البرنامج والمشاريع للسنوات 2012 - 2008

( بالدينار )

الفصل : 2002 وزارة الطاقة والثروة المعدنية / سلطة المصادر الطبيعية

						3610	البرنامج
						002	المشروع
						102001	مصدر التمويل
						رأسمالية - خزينة	
تأشيرى 2012	تأشيرى 2011	مقدر 2010	اعادة تقدير 2009	مقدر 2009	فعلى 2008	الوصف	المادة / البند
						نفقات أخرى	28
						نفقات اخرى رأسمالية	2822
						دراسات وأبحاث واستشارات	504
1900000	2000000	800000	866000	1000000	0	دراسات و ابحاث و تصميم	014
0	0	0	0	0	472522	متفرقة	999
1900000	2000000	800000	866000	1000000	472522	مجموع المادة	
1900000	2000000	800000	866000	1000000	472522	مجموع المشروع / خزينة	
1993000	2080000	864000	1012000	1208500	687445	مجموع البرنامج	
3050000	3200000	1936000	3464000	4400000	5003015	مجموع الفصل	