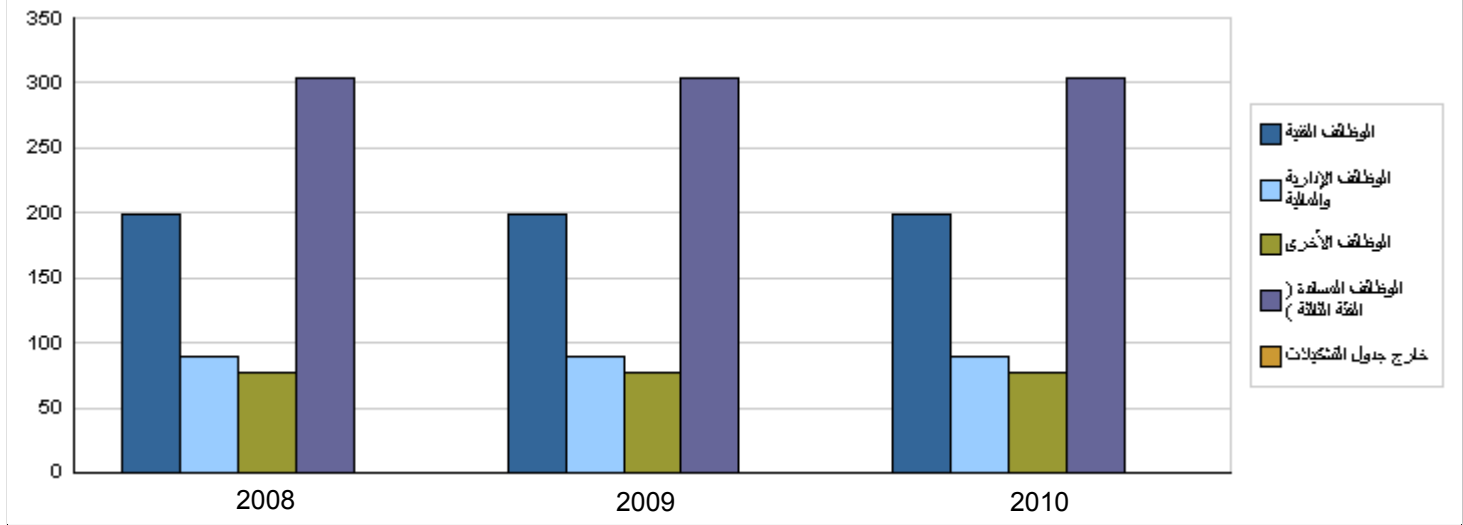


## الفصل : 0201 مجلس الأمة

أعداد الكوادر البشرية العاملة في الوزارة / الدائرة			
مقدر 2010	أولي 2009	فعلي 2008	المجموعة
8	8	8	مستشار
10	10	10	منظم
151	151	151	باحث
30	30	30	منظم مساعد
90	90	90	الوظائف الإدارية والمالية
77	77	77	الوظائف الأخرى
304	304	304	الوظائف المساندة ( الفئة الثالثة )
670	670	670	المجموع
0	0	0	خارج جدول التشكيلات
670	670	670	المجموع الكلي
585	585	585	عدد الذكور
85	85	85	عدد الإناث



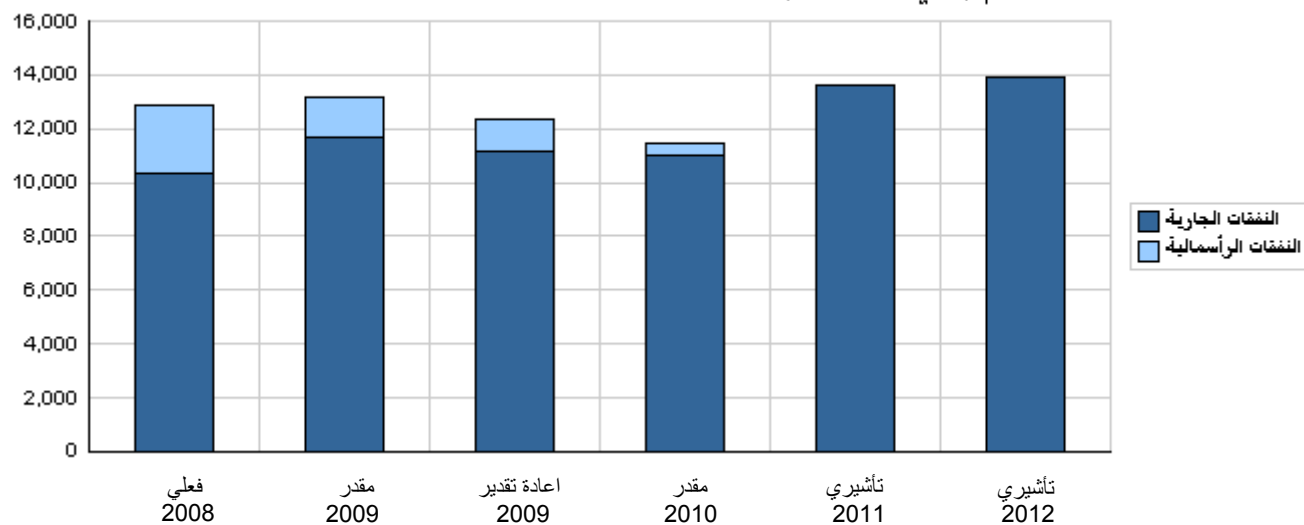
## الخلاصة الإجمالية لنفقات مجلس الأمة للسنوات 2008 - 2012

( بالدينار )

تأشيرى		مقدر	اعادة تقدير	مقدر	فعلى	الوصف	المجموعة
2012	2011	2010	2009	2009	2008		
<b>النفقات الجارية</b>							
6,782,000	6,629,000	4,592,000	5,970,000	6,168,474	5,785,508	الرواتب والأجور والعلوات	2111
280,000	260,000	240,000	202,000	202,000	138,296	مساهمات الضمان الاجتماعى	2121
5,214,000	4,903,000	4,541,000	4,037,000	4,258,000	3,821,998	استخدام السلع والخدمات	2211
0	0	0	0	0	11,500	الإعانات لمؤسسات عامة	2511
12,000	12,000	12,000	24,000	24,000	12,500	مساعداات اجتماعية	2721
1,268,000	1,268,000	1,277,000	685,000	685,000	421,444	نفقات اخرى جارية	2821
200,000	308,000	201,000	185,000	185,000	135,466	أجهزة و البات ومعداات	3112
150,000	250,000	155,000	83,000	163,000	40,453	اصول ثابتة اخرى	3113
13,906,000	13,630,000	11,018,000	11,186,000	11,685,474	10,367,165	<b>مجموع النفقات الجارية</b>	
<b>النفقات الرأسمالية</b>							
0	0	450,000	1,200,000	1,500,000	2,507,935	مباني و انشاءات	3111
0	0	450,000	1,200,000	1,500,000	2,507,935	<b>مجموع النفقات الرأسمالية</b>	
0	0	450,000	1,200,000	1,500,000	2,507,935	خزينة	
13,906,000	13,630,000	11,468,000	12,386,000	13,185,474	12,875,100	<b>مجموع النفقات الجارية و الرأسمالية</b>	

(بالآلف دينار)

### رسم بياني للنفقات الجارية و الرأسمالية لسنوات 2008 - 2012

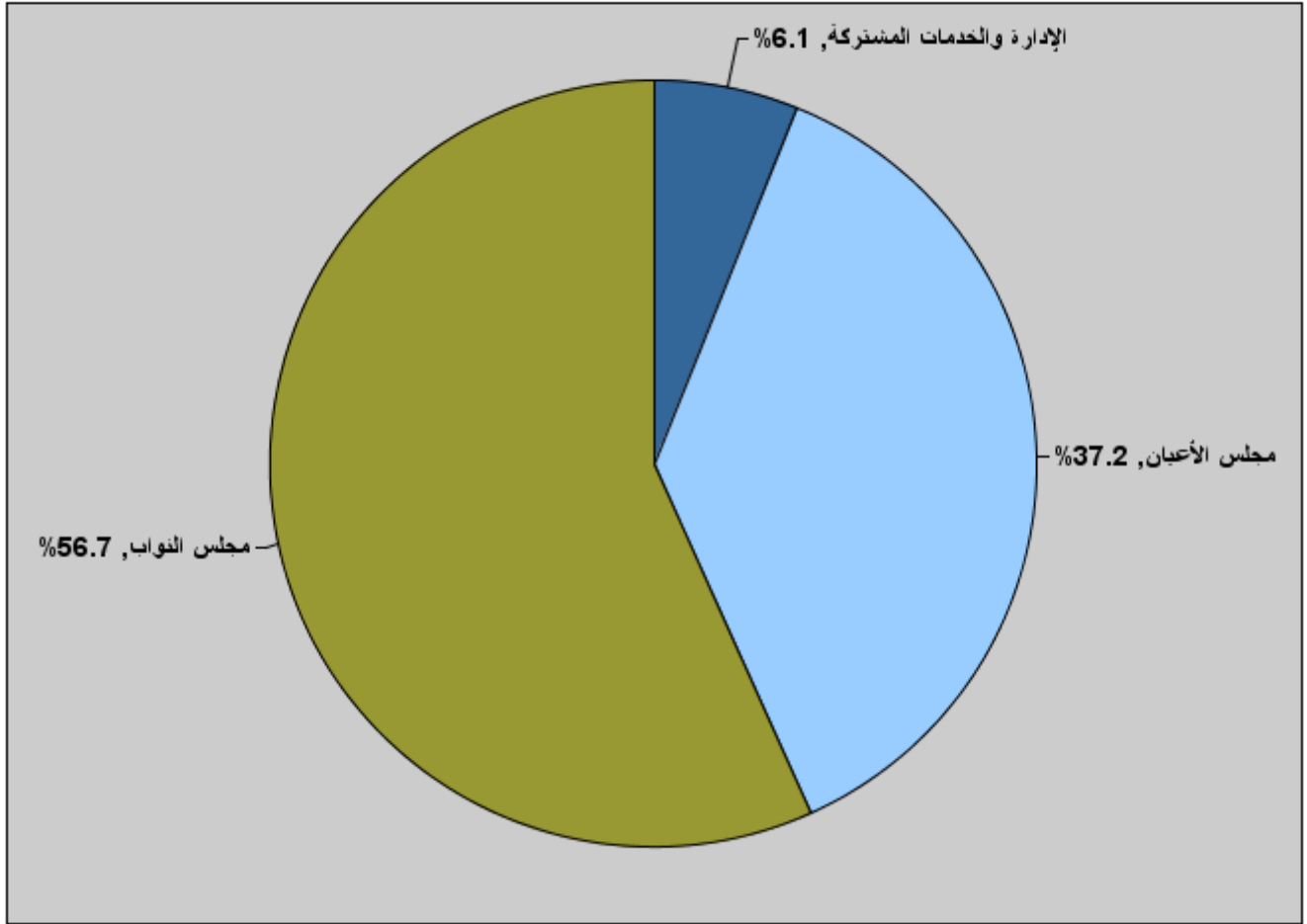


موازنة مجلس الأمة لعام 2010 موزعة حسب البرنامج

( بالدينار )

البرنامج	الوصف	النفقات الجارية	النفقات الرأسمالية	إجمالي النفقات
0201	الإدارة والخدمات المشتركة	250,000	450,000	700,000
0205	مجلس الأعيان	4,261,000	0	4,261,000
0210	مجلس النواب	6,507,000	0	6,507,000
	المجموع	11,018,000	450,000	11,468,000

إجمالي النفقات لعام 2010 موزعة حسب البرامج



موازنة الفصل 0201 - مجلس الأمة موزعة حسب البرنامج

( بالدينار )

0201 برنامج الإدارة والخدمات المشتركة						
حسب الأنشطة و المشاريع برنامج الإدارة والخدمات المشتركة مخصصات						
تأشيري		مقدر	إعادة تقدير	مقدر	فعلي	الأنشطة و المشاريع
2012	2011	2010	2009	2009	2008	
250,000	250,000	250,000	220,000	220,000	97,557	النفقات الجارية
79,000	79,000	62,000	49,000	49,000	6,325	2211 استخدام السلع والخدمات
0	0	0	0	0	11,500	2511 الإعانات لمؤسسات عامة
171,000	171,000	188,000	171,000	171,000	79,732	2821 نفقات اخرى جارية
0	0	450,000	1,200,000	1,500,000	2,507,935	النفقات الرأسمالية
0	0	450,000	1,200,000	1,500,000	2,507,935	001 مشروع الإدارة
0	0	450,000	1,200,000	1,500,000	2,507,935	البرنامج / خزينة
250,000	250,000	700,000	1,420,000	1,720,000	2,605,492	مجموع البرنامج
0205 برنامج مجلس الأعيان						
حسب الأنشطة و المشاريع برنامج مجلس الأعيان مخصصات						
تأشيري		مقدر	إعادة تقدير	مقدر	فعلي	الأنشطة و المشاريع
2012	2011	2010	2009	2009	2008	
4,790,000	4,769,000	4,261,000	3,672,000	4,100,000	3,459,397	النفقات الجارية
2,707,000	2,647,000	2,478,000	2,231,000	2,408,000	2,163,542	2111 الرواتب والأجور والعلوات
125,000	110,000	100,000	90,000	90,000	64,296	2121 مساهمات الضمان الاجتماعي
1,720,000	1,524,000	1,447,000	1,168,000	1,339,000	1,127,907	2211 استخدام السلع والخدمات
6,000	6,000	6,000	6,000	6,000	2,000	2721 مساعدات اجتماعية
32,000	32,000	24,000	32,000	32,000	18,230	2821 نفقات اخرى جارية
100,000	250,000	126,000	120,000	120,000	71,966	3112 أجهزة و البات ومعدات
100,000	200,000	80,000	25,000	105,000	11,456	3113 اصول ثابتة اخرى
0	0	0	0	0	0	النفقات الرأسمالية
0	0	0	0	0	0	البرنامج / خزينة
4,790,000	4,769,000	4,261,000	3,672,000	4,100,000	3,459,397	مجموع البرنامج
0210 برنامج مجلس النواب						
حسب الأنشطة و المشاريع برنامج مجلس النواب مخصصات						
تأشيري		مقدر	إعادة تقدير	مقدر	فعلي	الأنشطة و المشاريع
2012	2011	2010	2009	2009	2008	
8,866,000	8,611,000	6,507,000	7,294,000	7,365,474	6,810,211	النفقات الجارية
4,075,000	3,982,000	2,114,000	3,739,000	3,760,474	3,621,966	2111 الرواتب والأجور والعلوات
155,000	150,000	140,000	112,000	112,000	74,000	2121 مساهمات الضمان الاجتماعي
3,415,000	3,300,000	3,032,000	2,820,000	2,870,000	2,687,766	2211 استخدام السلع والخدمات
6,000	6,000	6,000	18,000	18,000	10,500	2721 مساعدات اجتماعية
1,065,000	1,065,000	1,065,000	482,000	482,000	323,482	2821 نفقات اخرى جارية
100,000	58,000	75,000	65,000	65,000	63,500	3112 أجهزة و البات ومعدات
50,000	50,000	75,000	58,000	58,000	28,997	3113 اصول ثابتة اخرى
0	0	0	0	0	0	النفقات الرأسمالية
0	0	0	0	0	0	البرنامج / خزينة
8,866,000	8,611,000	6,507,000	7,294,000	7,365,474	6,810,211	مجموع البرنامج

**الفصل : 0201 مجلس الأمة**

مخصصات البرامج							الهدف
تأشيرى	تأشيرى	مقدر	اعادة تقدير	مقدر	فعلى	البرامج	الهدف
2012	2011	2010	2009	2009	2008		
250000	250000	250000	220000	220000	97557	جارية	1
0	0	450000	1200000	1500000	2507935	الإدارة والخدمات المشتركة	0201
250000	250000	700000	1420000	1720000	2605492	رأسمالية	
4790000	4769000	4261000	3672000	4100000	3459397	المجموع	
0	0	0	0	0	0	جارية	1
4790000	4769000	4261000	3672000	4100000	3459397	مجلس الأعيان	0205
0	0	0	0	0	0	رأسمالية	
4790000	4769000	4261000	3672000	4100000	3459397	المجموع	
8866000	8611000	6507000	7294000	7365474	6810211	جارية	1
0	0	0	0	0	0	مجلس النواب	0210
0	0	0	0	0	0	رأسمالية	
8866000	8611000	6507000	7294000	7365474	6810211	المجموع	
13906000	13630000	11018000	11186000	11685474	10367165	مجموع الجارية	
0	0	450000	1200000	1500000	2507935	مجموع الرأسمالية	
13906000	13630000	11468000	12386000	13185474	12875100	مجموع الفصل	

مخصصات المشاريع الرأسمالية حسب البرامج							البرنامج
تأشيرى	تأشيرى	مقدر	اعادة تقدير	مقدر	فعلى	المشاريع	البرنامج
2012	2011	2010	2009	2009	2008		
0	0	450000	1200000	1500000	2507935	مشروع الإدارة	0201
0	0	450000	1200000	1500000	2507935	مجموع البرنامج	
0	0	450000	1200000	1500000	2507935	المجموع	

الخلاصة الإجمالية للنفقات الجارية للسنوات 2008 - 2012

الفصل : 0201 مجلس الأمة

( بالدينار )

المجموعة	المادة	الوصف	فعلي 2008	مقدر 2009	اعادة تقدير 2009	مقدر 2010	تأشيري 2011	تأشيري 2012
21		تعويضات العاملين						
2111		الرواتب والأجور والعلاوات						
	003	مخصصات رئيس مجلس الأعيان	18000	18000	18000	18000	18000	18000
	004	مخصصات مجلس الأعيان	968350	972000	972000	972000	972000	972000
	005	مخصصات رئيس مجلس النواب	18000	18000	18000	3000	18000	18000
	006	مخصصات مجلس النواب	1962000	1962000	1962000	327000	1962000	1962000
		المجموع	2966350	2970000	2970000	1320000	2970000	2970000
21		تعويضات العاملين						
2111		الرواتب والأجور والعلاوات						
	101	الموظفون المصنفون	94169	106460	106460	111500	130000	135000
	102	الموظفون غير المصنفين	477724	605000	522000	626360	658460	708860
	103	الموظفون بعقود	58819	68000	66000	92000	113000	120000
	105	علاوة غلاء المعيشة الشخصية	954386	995474	990000	1139000	1172000	1180000
	106	علاوة غلاء المعيشة العائلية	50277	65000	65000	78000	96000	105000
	107	العلاوة الأساسية	165482	200000	200000	199000	235000	250000
	110	علاوة العمل الإضافي	323012	400000	326000	252000	410000	430000
	111	العلاوة الإضافية	32772	52400	36400	42000	55400	70000
	112	علاوات أخرى	7950	9140	9140	10140	16140	17140
	113	علاوة النقل	67676	91000	78000	83000	102000	116000
	114	بدل تنقلات	86404	101000	96000	98000	130000	139000
	116	مكافآت الموظفين	500487	505000	505000	541000	541000	541000
		المجموع	2819158	3198474	3000000	3272000	3659000	3812000
2121		مساهمات الضمان الاجتماعي						
	301	الضمان الاجتماعي	138296	202000	202000	240000	260000	280000
		المجموع	138296	202000	202000	240000	260000	280000
22		استخدام السلع والخدمات						
2211		استخدام السلع والخدمات						
	202	الهاتف والتللكس والبرق والبريد	521821	630000	515000	520000	620000	630000
	203	الماء	14018	35000	17000	20000	35000	46000
	204	الكهرباء	211042	235000	198000	166000	210000	220000
	205	المحروقات	125936	156000	107000	127000	185000	205000
	206	صيانة الآلات والأثاث ولوازمها	100165	134000	134000	120000	144000	159000
	207	صيانة السيارات والآليات ولوازمها	44520	55000	55000	50000	60000	65000
	208	صيانة وإصلاحات الأبنية ولوازمها	40354	45000	45000	40000	45000	50000
	209	قرطاسية مختلفة ومطبوعات و لوازم مكتبية	175922	200000	200000	192000	215000	230000
	210	مواد وخامات - إعاشة، ألبسة، أدوية، أفلام، الخ...	49016	26000	26000	50000	75000	95000
	211	التنظيفات ولوازمها - منها عقود التنظيفات	153676	194000	194000	202000	230000	260000
	212	التأمين	17582	18000	16000	25000	45000	60000
	213	السفر في المهمات الرسمية	1319838	1000000	1000000	500000	500000	500000
	214	مصروفات سلع وخدمات أخرى	1048108	1530000	1530000	2529000	2539000	2694000
		المجموع	3821998	4258000	4037000	4541000	4903000	5214000
25		الإعانات						
2511		الإعانات لمؤسسات عامة						
	304	إعانات المؤسسات العامة غير المالية	11500	0	0	0	0	0
		المجموع	11500	0	0	0	0	0
27		المنافع الاجتماعية						
2721		مساعدات اجتماعية						
	319	مساعدات اجتماعية	12500	24000	24000	12000	12000	12000
		المجموع	12500	24000	24000	12000	12000	12000

الخلاصة الاجمالية للنفقات الجارية للسنوات 2012 - 2008

الفصل : 0201 مجلس الأمة

( بالدينار )

تأشير 2012	تأشير 2011	مقدر 2010	اعادة تقدير 2009	مقدر 2009	فعلي 2008	الوصف	المادة	المجموعة
						نفقات أخرى		28
						نفقات أخرى جارية		2821
171000	171000	188000	171000	171000	79732	المساهمات		302
30000	30000	21000	30000	30000	9776	البعثات العلمية والدورات التدريبية		303
1067000	1067000	1068000	484000	484000	331936	مكافآت لغير الموظفين		305
1268000	1268000	1277000	685000	685000	421444	المجموع		
						اصول غير مالية		31
						أجهزة و البات ومعدات		3112
200000	308000	201000	185000	185000	135466	أجهزة و الات ومعدات		402
200000	308000	201000	185000	185000	135466	المجموع		
						اصول ثابتة أخرى		3113
150000	250000	155000	83000	163000	40453	الأثاث		401
150000	250000	155000	83000	163000	40453	المجموع		
13906000	13630000	11018000	11186000	11685474	10367165	مجموع الفصل		

النفقات الجارية حسب البرنامج للسنوات 2008 - 2012

الفصل : 0201 مجلس الأمة

البرنامج : 0201 الإدارة والخدمات المشتركة

( بالدينار )

تأشيرتي 2012	تأشيرتي 2011	مقدر 2010	إعادة تقدير 2009	مقدر 2009	فعلي 2008	الوصف	المادة / البند	المجموعة
						استخدام السلع والخدمات		22
						استخدام السلع والخدمات		2211
29000	29000	25000	14000	14000	0	صيانة الآلات والأثاث ولوازمها		206
30000	30000	22000	20000	20000	6325	قرطاسية مختلفة ومطبوعات و لوازم مكتبية		209
20000	20000	15000	15000	15000	0	مصروفات سلع وخدمات اخرى		214
79000	79000	62000	49000	49000	6325	المجموع		
						الإعانات		25
						الإعانات لمؤسسات عامة		2511
0	0	0	0	0	11500	إعانات المؤسسات العامة غير المالية		304
0	0	0	0	0	11500	متفرقة	999	
0	0	0	0	0	11500	المجموع		
						نفقات أخرى		28
						نفقات أخرى جارية		2821
171000	171000	188000	171000	171000	79732	المساهمات		302
12000	12000	12000	12000	12000	0	جمعية الأمناء العامين للبرلمانات العربية	001	
20000	20000	20000	20000	20000	18105	الاتحاد البرلماني العربي	002	
15000	15000	15000	15000	15000	0	الاتحاد البرلماني الدولي	003	
10000	10000	10000	10000	10000	0	التعاون العربي الاوربي	004	
5000	5000	5000	5000	5000	0	رابطة النساء البرلمانيات	005	
15000	15000	26000	25500	25500	13551	الاتحاد البرلماني الاسلامي/ايران	006	
5000	5000	5000	5000	5000	1065	منتدى برلمانيي افريقيا والعالم العربي للسكان والتنمية	007	
5000	5000	7000	5000	5000	6101	الجمعية البرلمانية لحوض المتوسط	008	
22000	22000	26000	25000	25000	20753	رابطة مجالس الشيوخ والشورى والمجالس المماثلة في افرة	009	
62000	62000	62000	48500	48500	20157	البرلمان العربي الانتقالي	010	
171000	171000	188000	171000	171000	79732	المجموع		
250000	250000	250000	220000	220000	97557	مجموع البرنامج		



النفقات الجارية حسب البرنامج للسنوات 2008 - 2012

الفصل : 0201 مجلس الأمة

البرنامج : 0205 مجلس الأعيان

( بالدينار )

تأشيرتي 2012	تأشيرتي 2011	مقدر 2010	إعادة تقدير 2009	مقدر 2009	فعلي 2008	الوصف	المادة / البند	المجموعة
						تعويضات العاملين		21
						الرواتب والأجور والعلوات		2111
18000	18000	18000	18000	18000	18000	مخصصات رئيس مجلس الأعيان	003	
972000	972000	972000	972000	972000	968350	مخصصات مجلس الأعيان	004	
990000	990000	990000	990000	990000	986350	المجموع		
						تعويضات العاملين		21
						الرواتب والأجور والعلوات		2111
45000	45000	38000	37000	37000	35381	الموظفون المصنفون	101	
330000	308000	288000	237000	320000	207024	الموظفون غير المصنفين	102	
30000	27000	17000	16000	18000	12624	الموظفون بعقود	103	
550000	545000	534000	440000	440000	400739	علاوة غلاء المعيشة الشخصية	105	
45000	43000	36000	30000	30000	19957	علاوة غلاء المعيشة العائلية	106	
125000	120000	95000	80000	80000	70697	العلاوة الأساسية	107	
205000	195000	137000	106000	180000	137108	علاوة العمل الإضافي	110	
35000	30000	23000	18000	18000	14687	العلاوة الإضافية	111	
16000	15000	9000	8000	8000	7350	علاوات أخرى	112	
46000	40000	33000	29000	42000	29289	علاوة النقل	113	
64000	63000	52000	50000	55000	35396	بدل تنقلات	114	
226000	226000	226000	190000	190000	206940	مكافآت الموظفين	116	
1717000	1657000	1488000	1241000	1418000	1177192	المجموع		
						مساهمات الضمان الاجتماعي		2121
125000	110000	100000	90000	90000	64296	الضمان الاجتماعي	301	
125000	110000	100000	90000	90000	64296	المجموع		
						استخدام السلع والخدمات		22
						استخدام السلع والخدمات		2211
120000	120000	63000	61000	150000	104570	الهاتف والتلكس والبرق والبريد	202	
26000	20000	11900	10000	25000	11172	الماء	203	
110000	105000	79600	109000	125000	108706	الكهرباء	204	
90000	85000	61500	61000	110000	68327	المحروقات	205	
35000	35000	25000	50000	50000	39720	صيانة الآلات والأثاث ولوازمها	206	
20000	20000	20000	25000	25000	20487	صيانة السيارات والآليات ولوازمها	207	
10000	10000	5000	10000	10000	7872	صيانة وإصلاحات الأبنية ولوازمها	208	
60000	55000	50000	80000	80000	55616	قرطاسية مختلفة ومطبوعات و لوازم مكتبية	209	
15000	15000	10000	20000	20000	14521	مواد وخامات - إعاشة، ألبسة، أدوية، أفلام، الخ...	210	
90000	90000	82000	84000	84000	65754	التنظيفات ولوازمها - منها عقود التنظيفات	211	
15000	15000	10000	8000	10000	6748	التأمين	212	
65000	65000	65000	250000	250000	210910	السفر في المهمات الرسمية	213	
1064000	889000	964000	400000	400000	413504	مصرفات سلع وخدمات أخرى	214	
1720000	1524000	1447000	1168000	1339000	1127907	المجموع		
						المنافع الاجتماعية		27
						مساعادات اجتماعية		2721
6000	6000	6000	6000	6000	2000	مساعادات اجتماعية	319	
6000	6000	6000	6000	6000	2000	المجموع		
						نفقات أخرى		28
						نفقات أخرى جارية		2821
15000	15000	6000	15000	15000	1120	البيعات العلمية والدورات التدريبية	303	
17000	17000	18000	17000	17000	17110	مكافآت لغير الموظفين	305	
32000	32000	24000	32000	32000	18230	المجموع		
						اصول غير مالية		31
						أجهزة و اليات ومعدات		3112
100000	250000	126000	120000	120000	71966	أجهزة و الات ومعدات	402	
100000	250000	126000	120000	120000	71966	المجموع		
						اصول ثابتة أخرى		3113
100000	200000	80000	25000	105000	11456	الأثاث	401	
100000	200000	80000	25000	105000	11456	المجموع		

النفقات الجارية حسب البرنامج للسنوات 2008 - 2012

الفصل : 0201 مجلس الأمة

البرنامج : 0205 مجلس الأعيان

( بالدينار )

تأشيرى 2012	تأشيرى 2011	مقدر 2010	اعادة تقدير 2009	مقدر 2009	فعلى 2008	الوصف	المادة / البند	المجموعة
4790000	4769000	4261000	3672000	4100000	3459397	مجموع البرنامج		

النفقات الجارية حسب البرنامج للسنوات 2008 - 2012

الفصل : 0201 مجلس الأمة

البرنامج : 0210 مجلس النواب

( بالدينار )

تأشيرتي 2012	تأشيرتي 2011	مقدر 2010	إعادة تقدير 2009	مقدر 2009	فعلي 2008	الوصف	المادة / البند	المجموعة
						تعويضات العاملين		21
						الرواتب والأجور والعلوات		2111
18000	18000	3000	18000	18000	18000	مخصصات رئيس مجلس النواب	005	
1962000	1962000	327000	1962000	1962000	1962000	مخصصات مجلس النواب	006	
1980000	1980000	330000	1980000	1980000	1980000	المجموع		
						تعويضات العاملين		21
						الرواتب والأجور والعلوات		2111
90000	85000	73500	69460	69460	58788	الموظفون المصنفون	101	
378860	350460	338360	285000	285000	270700	الموظفون غير المصنفين	102	
90000	86000	75000	50000	50000	46195	الموظفون بعقود	103	
630000	627000	605000	550000	555474	553647	علاوة غلاء المعيشة الشخصية	105	
60000	53000	42000	35000	35000	30320	علاوة غلاء المعيشة العائلية	106	
125000	115000	104000	120000	120000	94785	العلاوة الأساسية	107	
225000	215000	115000	220000	220000	185904	علاوة العمل الإضافي	110	
35000	25400	19000	18400	34400	18085	العلاوة الإضافية	111	
1140	1140	1140	1140	1140	600	علاوات أخرى	112	
70000	62000	50000	49000	49000	38387	علاوة النقل	113	
75000	67000	46000	46000	46000	51008	بدل تنقلات	114	
315000	315000	315000	315000	315000	293547	مكافآت الموظفين	116	
2095000	2002000	1784000	1759000	1780474	1641966	المجموع		
						مساهمات الضمان الاجتماعي		2121
155000	150000	140000	112000	112000	74000	الضمان الاجتماعي	301	
155000	150000	140000	112000	112000	74000	المجموع		
						استخدام السلع والخدمات		22
						استخدام السلع و الخدمات		2211
510000	500000	457000	454000	480000	417251	الهاتف والتلكس والبرق والبريد	202	
20000	15000	8100	7000	10000	2846	الماء	203	
110000	105000	86400	89000	110000	102336	الكهرباء	204	
115000	100000	65500	46000	46000	57609	المحروقات	205	
95000	80000	70000	70000	70000	60445	صيانة الآلات والأثاث ولوازمها	206	
45000	40000	30000	30000	30000	24033	صيانة السيارات والآليات ولوازمها	207	
40000	35000	35000	35000	35000	32482	صيانة وإصلاحات الأبنية ولوازمها	208	
140000	130000	120000	100000	100000	113981	قرطاسية مختلفة ومطبوعات و لوازم مكتبية	209	
80000	60000	40000	6000	6000	34495	مواد وخامات - إعاشة، ألبسة، أدوية، أفلام، الخ...	210	
170000	140000	120000	110000	110000	87922	التنظيفات ولوازمها - منها عقود التنظيفات	211	
45000	30000	15000	8000	8000	10834	التأمين	212	
435000	435000	435000	750000	750000	1108928	السفر في المهمات الرسمية	213	
1610000	1630000	1550000	1115000	1115000	634604	مصرفات سلع وخدمات أخرى	214	
3415000	3300000	3032000	2820000	2870000	2687766	المجموع		
						المنافع الاجتماعية		27
						مساعادات اجتماعية		2721
6000	6000	6000	18000	18000	10500	مساعادات اجتماعية	319	
6000	6000	6000	18000	18000	10500	المجموع		
						نفقات أخرى		28
						نفقات أخرى جارية		2821
15000	15000	15000	15000	15000	8656	البيعات العلمية والدورات التدريبية	303	
1050000	1050000	1050000	467000	467000	314826	مكافآت لغير الموظفين	305	
1065000	1065000	1065000	482000	482000	323482	المجموع		
						اصول غير مالية		31
						أجهزة و اليات ومعدات		3112
100000	58000	75000	65000	65000	63500	أجهزة و الات ومعدات	402	
100000	58000	75000	65000	65000	63500	المجموع		
						اصول ثابتة أخرى		3113
50000	50000	75000	58000	58000	28997	الأثاث	401	
50000	50000	75000	58000	58000	28997	المجموع		

النفقات الجارية حسب البرنامج للسنوات 2008 - 2012

الفصل : 0201 مجلس الأمة

البرنامج : 0210 مجلس النواب

( بالدينار )

تأشيرى 2012	تأشيرى 2011	مقدر 2010	اعادة تقدير 2009	مقدر 2009	فعلى 2008	الوصف	المادة / البند	المجموعة
8866000	8611000	6507000	7294000	7365474	6810211	مجموع البرنامج		
13906000	13630000	11018000	11186000	11685474	10367165	مجموع الفصل		

## الخلاصة الاجمالية للنفقات الرأسمالية للسنوات 2008 - 2012

الفصل : 0201 مجلس الأمة

( بالدينار )

تأشيرى 2012	تأشيرى 2011	مقدر 2010	اعادة تقدير 2009	مقدر 2009	فعلى 2008	الوصف	المادة	المجموعة
						اصول ثابتة		
						اصول غير مالية		31
						مباني و انشاءات		3111
0	0	450000	1200000	1500000	2507935	اشغال و انشاءات	508	
0	0	450000	1200000	1500000	2507935	المجموع		
0	0	450000	1200000	1500000	2507935	مجموع الفصل		

النفقات الرأسمالية حسب البرنامج والمشاريع للسنوات 2012 - 2008

( بالدينار )

الفصل : 0201 مجلس الأمة

الإدارة والخدمات المشتركة							0201	البرنامج
مشروع الإدارة							001	المشروع
رأسمالية - خزينة							102001	مصدر التمويل
تأشيرتي 2012	تأشيرتي 2011	مقدر 2010	اعادة تقدير 2009	مقدر 2009	فعلي 2008	الوصف	المادة / البند	المجموعة
						اصول غير مالية		31
						مباني و انشاءات		3111
						اشغال و انشاءات	508	
0	0	450000	1200000	1500000	2507935	اضافات ابنية مختلفة	014	
0	0	450000	1200000	1500000	2507935	مجموع المادة		
0	0	450000	1200000	1500000	2507935	مجموع المشروع / خزينة		
0	0	450000	1200000	1500000	2507935	مجموع البرنامج		
0	0	450000	1200000	1500000	2507935	مجموع الفصل		